

★ REVISTA PANTALLA PROFESIONAL ★

TELEMUNDOCINE

¡ESTAMOS LISTOS!

ExpoPantalla 2025

PRIMERA REVISTA ESPECIALIZADA PARA PROFESIONALES DEL CINE, EL VIDEO Y LA TELEVISIÓN

ExpoTelemundoCine



Expo PANTALLA 2024

Es la Expo de la Revista TelemundoCine / RevistaPantalla.com

2 MESAS DE DIÁLOGO

- CINEMATOGRAFÍA CON SONY
- PRODUCCION VIRTUAL-CONDUCTORES VIRTUALES

NUEVO

PRODUCTOS DEL AÑO EXPOPANTALLA 2024

14 MÁSTER CLASS EXPRESS INFORMES TÉCNICOS ESPECIALES



\$50 pesos MN

NUEVA CÁMARA PANASONIC PARA ESTUDIO AK-PLV100 CON CCU INTEGRADA

CÁMARA DE ESTUDIO 4K CON MONTURA PL Y PROFUNDIDAD DE CAMPO
REDUCIDA PARA VIDEO CON LOOK CINEMATográfico



Panasonic
CONNECT

AMTEC
A



Aputure
LS C300D II
Aparta los tuyos
¡Pocas unidades!

CTT
EXP & RENTALS

YA DISPONIBLE
VENICE 2



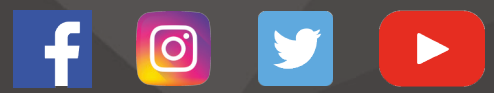
TELS. + 52 5676 1113 / 5676 1483

contacto@cttrentals.com

Diagonal San Antonio 934. Col. Del Valle CP 03100. CDMX
Tel. 55 55 23 1418
www.amtec.com.mx

@amtec_tecnologia amtecmx amtecnologia

SONY



www.cttrentals.com



ExpoTelemundoCine

Expo PANTALLA

EXPO CINE VIDEO TELEVISIÓN
ExpoTelemundoCine
Es la Expo de la Revista TelemundoCine.com
RevistaPantalla.com

Es la Expo de la Revista TelemundoCine / RevistaPantalla.com

Las mejores marcas
con los mejores equipos
para profesionales del cine,
el video y la televisión

¡Estamos Listos!
Junio 2025

¡Por trigésimo tercer año consecutivo!
Desde 1993

Consulta el Listado de Expositores
en ExpoPantalla.com

SWITCHER DE PRODUCCIÓN
POTENTE Y COMPACTO



XVS-G1



UN NUEVO MIEMBRO EN LA
FAMILIA DE SWITCHERS XVS

4K

SR Live
for HDR

HDR

www.pro.sony



SONY®



Revista Pantalla Profesional TelemundoCine
RevistaPantalla.com

Año 33, Edición Especial 6/2024

Director General y Editor
José Antonio Fernández Fernández
joseantonio@canal100.com.mx
twitter:@joseantoniofer

Colaboradores, Articulistas y Reporteros
Álvaro Cueva, Estela Casillas, Javier Esteinou, Juan Farré, Fátima Fernández, Jerónimo Fernández Casillas, Nicolás Fernández Casillas, Leonardo García Tsao, Goverra, Carlos Gómez Chico, Juan Ibarquengoitia, Lucía Suárez, Manolo, Benjamín Méndez, Bernardo León, Florence Toussaint, Guillermo Montemayor G.

Coordinadora Administrativa
Socorro García Bonilla
socorro@canal100.com.mx

Diseño y Edición
Sandra Araceli Juárez Romero
sandra@canal100.com.mx

Eventos, Suscripciones y Talleres
Andrea Edith González García
andrea@canal100.com.mx

Fotografía
Rocío Magaña

Información y Servicio a Clientes
Beatriz Murillo Olguín
beatriz@canal100.com.mx

Impresión: **Graphic Solution**
MBM Impresora

Revista TelemundoCine, Edición Especial 6/ Agosto 2024. Editor Responsable: José Antonio Fernández Fernández. Número de Certificado de Reserva otorgado por el Instituto Nacional del Derecho de Autor: 04-2016-021910131700-102. Número de Certificado de Licitud de Título y Contenido: 16723. Domicilio Revista TelemundoCine: Plúton Manzana E lote 3 piso 4 Col. La media luna, Coyoacán C.P. 04737, Ciudad de México. Distribuidor: Servicio Postal Mexicano, Calle Higuera 23 Col. Barrio la Concepción, Coyoacán C.P. 04020, Ciudad de México. Impresa en MBM Impresora, Mirador 77, Tepepan. Xochimilco, CP. 16020 Ciudad de México. Derechos Reservados. No se devuelven materiales. Los anuncios son responsabilidad de la compañía que los firma.

f t y i @RevistaPantalla

6	Editorial	Alegría
8	Mesas de Diálogo	Sony/Producción Virtual - Conductores Virtuales
16	Productos del Año	ExpoPantalla 2024
18	Amtec	Luminarias Aputure Electro Storm
22	Sony	Cámaras HDC-5500V y HDC-3500V
26	Panasonic/Lebraz	Plataforma Panasonic Connect...
30	Cinetec	Equipos ARRI Cámara ALEXA 35
34	Sistemas Digitales	Cámaras Digitales PTZ DataVideo
38	Muninn	Consultora Muninn
42	Sony	Familia de Switchers Sony en la Nube
46	Teknomérica	Cámara Panasonic LUMIX S5II
50	NextAI	NextAI - Grupo Fórmula NAT
54	Sistemas Digitales	TAG/Conducting Your IP...
58	Teknomérica	Nuevas tecnologías de Haivision
62	146XR	Alianza 146XR
66	Ignea Studio	Ignea Studio Producción Virtual
70	Fujifilm	Lentes Sigma Lentes Fujinon
74	TV Cantopus	por Goverra

La Revista Pantalla Profesional TelemundoCine **no** acepta Publireportajes.
Nuestra búsqueda constante es ofrecer contenidos de vanguardia a nuestros lectores.

Publicidad y Suscripciones
Tel.: 5528 6050 canal100@canal100.com.mx

■ Aviso de Privacidad: Consúltelo en todos los pies de página de RevistaPantalla.com

Inscripciones del 2 al 17 de Septiembre 2024

CIUDAD • DE • MEXICO
F • E • S • T • I • V • A • L

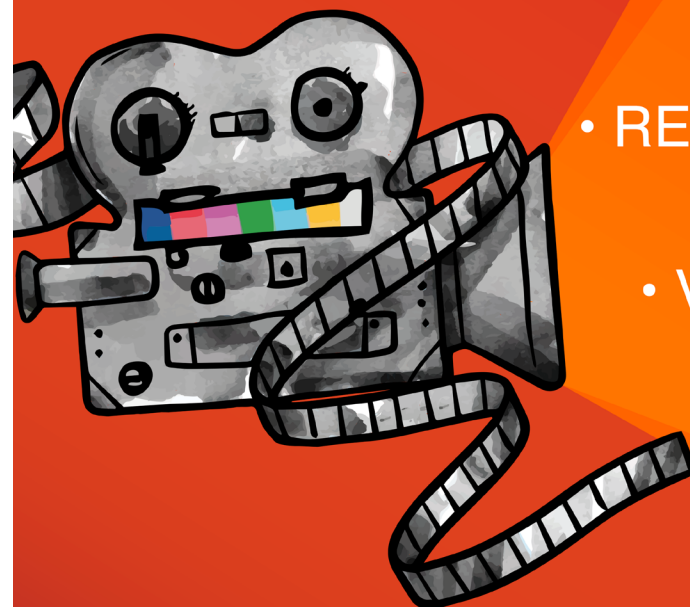
Pantalla de Cristal

Películas • Documentales • Videoclips • Anuncios Televisión / Internet
Cortos de Ficción • Reportajes Noticiosos • Series de Ficción • Corporativos

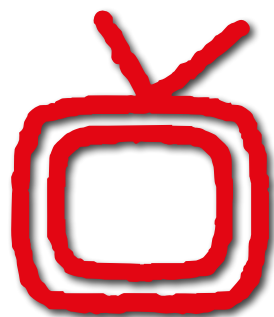
Es el Festival de la Revista TelemundoCine / RevistaPantalla.com

Consulte Histórico
de Nominados y Ganadores
en **RevistaPantalla.com**

- PELÍCULAS
- DOCUMENTALES
- VIDEOCLIPS
- ANUNCIOS Televisión / Internet
- CORTOS DE FICCIÓN
- REPORTAJES NOTICIOSOS
- SERIES DE FICCIÓN
- VIDEOS CORPORATIVOS



RevistaPantalla.com
Sección Festival



Alegría

Me preguntaron el día de la inauguración de la ExpoPantalla 2024, la Expo de la Revista TelemundoCine / RevistaPantalla.com: ¿cuál es el reto mayor que representa organizar la Expo?

Respondí con una palabra: **Alegría.**



Es la alegría el principal motor que nos ha llevado a organizar la ExpoPantalla desde 1993, sin faltar un solo año. Continuidad total.



Alegría que se contagia.



Los expositores ponen alegría en sus stands con las mejores marcas y los mejores equipos.



Y alegría de los visitantes porque quieren hacer más atractiva la pantalla sumando todos los avances tecnológicos posibles.



La alegría es vida.



La ExpoPantalla es siempre joven porque la tecnología cada año presenta novedades, siempre nuevas noticias para que la audiencia tenga la posibilidad de conectarse mejor con los contenidos de casas productoras, televisoras, plataformas, redes sociales, instituciones, escuelas, universidades, centros de producción, youtubers, periódicos, archivos...



Alegría es la energía que nos ha permitido organizar la ExpoPantalla a lo largo de 32 años.



Iniciamos ya con la organización de la ExpoPantalla 2025. ¡Bienvenid@s! (JAF) ■



Los mejores foros independientes
de México para producir
series, comerciales, telenovelas,
películas, videoclips...

Ciudad de México
ip9studios.mx

Cinematografía con Sony

Aquí algunos conceptos destacados de la Mesa de Diálogo Sony en la ExpoPantalla 2024: Nuevas posibilidades de Sony para realizar arte cinematográfico.

Organizada por la Revista TelemundoCine / RevistaPantalla.com, con la participación de Alex Guemes, Filmmaker - Embajador de Sony, y Gonzalo Gamio, Product Manager Broadcast & Professional de Sony

MESAS DE DIÁLOGO DE LA EXPOPANTALLA

Las Mesas de Diálogo de la ExpoPantalla tienen el objetivo de comentar temas de tecnología y de otros rubros con el fin de que audiencia y lectores tengan la oportunidad de conocer esa información clave que marca la diferencia y permite tomar mejores decisiones.

- Alex Guemes es Filmmaker, ha realizado múltiples producciones y también es Embajador de la marca Sony.
- Gonzalo Gamio es Product Manager & Sales Support Engineer de Sony PSLA.
- Gonzalo Gamio utilizó la Sony FX3 como webcam para la Mesa de Diálogo, su calidad de imagen fue notable. Las presentaciones vía Zoom viven una nueva dinámica.

CONCEPTOS DE ALEX GUEMES

Conceptos que destacó Alex Guemes en la ExpoPantalla, subrayó la importancia del ISO Base Dual y que Sony siempre escuche a sus usuarios.

- **Alex Guemes considera** muy importante que Sony sea una marca que siempre escucha a sus usuarios.
- Sony se dio cuenta que el mercado necesitaba cámaras de alta calidad a un precio asequible, muy destacados los lanzamientos que han hecho en su momento de cámaras mirrorless y sin espejo.
- Sony presenta su línea de cámaras de cine digital de forma muy ordenada, todas con muy buenas características. Es muy clara su propuesta.
- Muy importante siempre hacer pruebas antes de salir a la producción.

- El ISO Base Dual Sony es un gran salvavidas, no tendremos ruido en condiciones bajas de luz.
- Importante apuntar que una cosa es el ruido y otra la textura.
- Lo que me gusta de Sony es que sus sensores de cámara abren la oportunidad de utilizar lentes Sony y también de distintas marcas de manera muy efectiva.
- Me fascina que Sony cuente con cámaras para que el papá grabe el cumpleaños de su hijo y también presenta modelos de cámara, como la Burano y Sony Venice, que responden con la más alta calidad para producir las mayores producciones de Hollywood.
- Es muy relevante la tecnología Sony Cinetone, optimiza los tonos de piel y proyecta ese Look Cinematográfico encantador. Le da vida a la piel de las personas de acuerdo al tono dramático de la historia a contar.

ARTE CINEMATOGRAFICO CON SONY

El objetivo de Sony es ofrecer nuevas posibilidades para realizar arte cinematográfico en todos los géneros de la producción audiovisual.

- Las cámaras Sony de Cine Digital aseguran que no se requiera tanta postproducción porque las imágenes que capturan son muy potentes.
- Hay siete elementos a considerar cuando se producen imágenes con una cámara Sony, todos influyen de manera definitiva:
 - Sensor
 - Lut
 - Procesador de cámara
 - ISO Base Dual
 - Óptica / Lentes
 - Codec
 - Iluminación

- S-Gamut.Cine: espacio de color ligeramente más amplio que DCI-P3. La combinación de S-Gamut3.Cine con S-Log3, que tiene unas características de gradación similares a las de una película negativa escaneada, facilita la gradación de una película para su reproducción en dispositivos tales como un proyector de cine digital.



CONCEPTOS DE GONZALO GAMIO

- El ISO Base Dual es muy relevante en las cámaras Cinema Line de Sony, es como tener dos films con dos sensibilidades en la misma cámara. Como ejemplo de lo que es posible lograr con el ISO Base Dual: la luz ambiente de una calle de noche con un par de farolitos se puede ver espectacular.
- Sony tiene una consistencia reconocida con la Ciencia de Color y los sensores Xmor.
- El ISO Base Dual tiene como base 800 y 3200, da la oportunidad por ejemplo de capturar imágenes naturales en calles en un ambiente nocturno, en una escena de fogata...
- El usuario debe elegir en qué base

va a capturar la imagen.

- Sony da las herramientas para que la comunidad de cinefotograf@s echen a volar su creatividad.
- Sony cuenta con una amplia gama de cámaras en su línea Cinema Line.
- Inicia con La FX30, ideal para universidades de cine y comunicación y casa productoras que van iniciando en el mundo profesional.
- Los siguientes modelos que van en escala con mayores capacidades, son la FX3, FX6 y FX9. También la robótica de lente intercambiable Sony ILME-FR7.
- Después están la nueva Sony Burano, la Sony Venice Original y la Sony Venice 2.
- Entre las cámaras Sony de la línea CineDigital, machan los colores de forma sencilla. Significa que es

posible armar una secuencia en la que intervengan imágenes de todos los modelos Cinema Line Sony y se verá bien la mezcla.

- Las cámaras Sony permiten personalizar la calidad de imagen bajo el concepto de los espacios de color:
 - S-Gamut es un espacio de color o gama de colores definido por Sony. Algunos ejemplos de espacio de color o gama de colores son ITU-R BT.709 para HDTV y DCI-P3 para cine digital.
 - S-Gamut3: tanto S-Gamut como S-Gamut3 tienen espacios de color más amplios que S-Gamut3.Cine y se pueden ajustar ampliamente. Sus espacios de color cubren la misma gama, pero S-Gamut3 dispone de una reproducción de color mejorada.

ALEX GUEMES

ALEX Gumes, Filmmaker, responde en la Mesa de Diálogo de la ExpoPantalla a la siguiente pregunta: ¿por qué me enamoré de las cámaras Sony?

- Me enamoraron los productos Sony porque es una marca que escucha a sus usuarios, con base en esta intercomunicación siguen desarrollando sus productos e innovaciones.
- Sony siempre está al pendiente de lo que pide la gente.
- Una de las innovaciones más atractiva es el ISO Base Dual de cámaras Sony, es un salvavidas. Nos abre la puerta para realizar producciones con Look Cinematográfico.

ALEX Gumes explica en la Mesa de Diálogo de la ExpoPantalla: con el S-Cinetone de Sony, la misma cámara Sony hace corrección de color.

- Permite conseguir texturas, tonos y luces de piel muy vivas y naturales.
- Sony cuenta con cámaras de costo muy accesible que ayudan a productores y realizadores a conseguir imágenes extraordinarias del más alto nivel.



RAW Y CODEC X-OCN DE SONY

Gonzalo Gamio explica en la Mesa de Diálogo de la ExpoPantalla la diferencia que existe entre Raw y el Codec X-OCN de Sony.

- El formato X-OCN combina la calidad y la versatilidad del formato RAW con la facilidad de reproducción y el tamaño de archivo más pequeño de los codecs tradicionales. Se obtienen tiempos de grabación más largos, transferencias de archivos más rápidas y una postproducción más rentable.
- X-OCN XT captura imágenes con la más alta calidad: es ideal para los exigentes trabajos y producciones

con efectos especiales que requieren la máxima calidad de imagen de la cámara VENICE.

- El perfil X-OCN XT mantiene tamaños de archivos económicos similares al tamaño de los archivos RAW de Sony, lo que posibilita un flujo de trabajo eficiente y asequible.
- Al comparar X-OCN con el formato RAW de Sony, X-OCN logra una reproducción superior en áreas con poca iluminación y en áreas muy iluminadas.
- El perfil X-OCN ST está recomendado para la mayoría de las aplicaciones: mantiene la tremenda sutileza, información de imagen y solidez de procesamiento de la

gradación tonal lineal de 16 bits y, a su vez, optimiza el tamaño de los archivos para ofrecer un flujo de trabajo eficiente con archivos un 30 por ciento más pequeños que los del formato RAW de Sony.

- El perfil X-OCN LT es ideal cuando se quiere un tamaño de archivo más pequeño, 60 por ciento inferior al del formato RAW de Sony, y además, la increíble calidad de imagen y flexibilidad del procesamiento de gradación tonal lineal de 16 bits.
- Importante que el usuario considere las ventajas de cada uno de los modelos de cámaras Sony de Cine Digital, con la seguridad de que todas pueden utilizarse para una sola producción de forma simultánea ■

SONY BURANO

Cámara cinematográfica full-frame 8K versátil, compacta y liviana, con 16 niveles de latitud y estabilización de imagen para lentes de montura E y PL. Fácilmente configurable para producciones en equipo o con un solo operador de cámara.



efdinternational | f i X y



Producción Virtual Conductores Virtuales

En la Mesa de Diálogo 2 de la ExpoPantalla que organiza la Revista TelemundoCine / RevistaPantalla.com presentamos una conversación con expertos en Producción Virtual y Conductores Virtuales en México.

- Participaron: • **Fernando Viramontes**, Director de Viramontes Bolt
 • **Oswado Aguilar** / Data Center Manager, Grupo Radio Fórmula / NextAI
 • **Mónica Reina** y **Noah Kardner**, Directores de Simplemente con su tecnología de Producción Virtual en Estudios Churubusco
 • **Gastón Álvarez** / Director SpaceBoy
 • **Mauricio Bolaños** / Director TV Media Digital

PREPRE-PRODUCCIÓN PREPRE-POSTPRODUCCIÓN

Andrés Martínez-Ríos, Director de Amtec y de la casa postproductora Chemistry, acuñó la frase: la

mejor postproducción está en la preproducción.

Hoy en día podemos decir: la mejor Producción Virtual y Postproducción está en la Prepreproducción. Se requiere de una alta

planificación para hacer Producción Virtual porque todo se grabará en el momento como si fuera una producción en vivo, tal cual.

● En la Revista TelemundoCine / RevistaPantalla hacemos tres recomendaciones para realizar Producción Virtual:

1. Hacer **Prepreproducción** y también **Preprepostproducción**. Hay que planear a detalle. Apuntamos Prepre para subrayar el planear bien.
2. Importante hacer un **Mapa de Ruta** lo más exacto posible con todos los que van a colaborar. Se lleva tiempo la Producción Virtual.
3. También es clave hacer un **Plan de Manejo**, en el que se tomen a consideración todas las eventualidades, precauciones y definición de responsabilidades muy claras.

INDISPENSABLE PARA PRODUCCIÓN VIRTUAL

1. PRE-PRODUCCIÓN Y PREPRE-POSTPRODUCCIÓN

2. MAPA DE RUTA

3. PLAN DE MANEJO

FERNANDO VIRAMONTES / DIRECTOR DE VIRAMONTES BOLT ALIADO EN 146XR PRODUCCIÓN VIRTUAL

Fernando Viramontes explica de forma más que clara, cuál es el poder de la Producción Virtual: hace posible llevar a la pantalla lo imposible. Lo importante es planear a detalle y evaluar incluso el desarrollo de la idea creativa para aprovechar todo lo que se tendrá a la mano para llevar a la pantalla una secuencia de alta sofisticación. Lo interesante de la Producción Virtual es que se pueden ahorrar una gran cantidad de costos y a la vez dar la oportunidad para lograr una realización que sea espectacular y muy llamativa, un entorno mágico.



- La Producción Virtual es una tecnología que llega para quedarse por todas las ventajas que ofrece para realizar una pantalla de mayor impacto.
- En 146XR estamos aliadas varias empresas para hacer Producción Virtual.
- La Producción Virtual tiene como base la tecnología de los videojuegos, después de la pandemia tomó un gran impulso.
- Ya en 2023, presentamos también en la ExpoPantalla nuestro equipo de alta tecnología para producir escenas en súper cámara lenta con calidad impecable.
- Todo debe estar controlado a nivel cámara.
- La Producción Virtual consigue recrear escenas como un terremoto, un huracán o un mar picado. Eso era prácticamente imposible recrear dentro de un foro y darle niveles de alto realismo y dinámica de otra forma.
- Hay que planear desde la preproducción, el resultado puede ser asombroso.

OSWADO AGUILAR NEXTAI / GRUPO FÓRMULA

- NextAI es una compañía de Grupo Fórmula que ha logrado crear ya con desarrollo tecnológico propio, conductores virtuales con base en Inteligencia Artificial Generativa.
- Lanzaron en diciembre de 2023 a su conductora Nat, que va ya a su segunda generación, Nat 2.0, con un aspecto de imagen y voz cien por ciento humanoide. No se ve hecha en computadora.
- Después de Nat desarrollaron otros personajes, Max y Sofi, además del personaje del Club América, ¡América y ya!
- Nat se presenta en Telefórmula, da noticias todos los días. Tiene ya seguidores en redes sociales. El objetivo es que se desarrolle también como Influencer.

- NextAI es una empresa cien por ciento mexicana que desarrolla con tecnología propia conductores virtuales para la pantalla.
- Pueden contestar preguntas de forma natural. Hoy Nat tiene la posibilidad de conversar en tiempo real con quien se coloque frente a la pantalla en las instalaciones de Grupo Fórmula / TeleFórmula en las Lomas de Chapultepec, en la Ciudad de México.
- El tiempo de creación de un conductor virtual varía, por ejemplo para el equipo América se llevó seis meses. Se requiere por supuesto de entrenamiento para que opere la Inteligencia Artificial.
- Detrás de la conductora Nat, para su funcionamiento diario colaboran 12 personas. Además de quienes participaron en su creación.

- Hay que empujar los límites de la tecnología, ser audaces y tomar riesgos, como lo hicieron al inventar la fotografía, el cine, la televisión, el video. Hay que sacarle provecho a la tecnología.
- El futuro es de los audaces.
- Los conductores virtuales creados por NextAI sí pueden participar en películas, series, telenovelas. Nosotros podemos hacer que compartan una mesa de entrevistas, como sucedió con Joaquín López Dóriga que entrevistó a Nat en su programa en TeleFórmula.



MÓNICA REINA - NOAH KARDNER / SIMPLEMENTE..

- La compañía Simplemente cuenta con experiencia de una década trabajando con Unreal Engine y fondos Green Screen. Su primer foro en la Roma de la CDMX es de 25m2
- El espacio de Simplemente en alianza con Estudios Churubusco (Foro 2), es de gran tamaño con pantalla LED, 200m2. Las pantallas son de 2.3 pitch. Tiene configuración de C.
- La Producción Virtual abre la puerta para jugar con la creatividad como nunca antes, es posible producir bajo control en todo tipo de escenarios dentro de un foro.
- Con el apoyo de la tecnología de Producción Virtual se produjo en el Foro de Estudios Churubusco la recreación del sismo de 1985. Una realización extraordinaria que nos permitió también tomar una experiencia única, hoy podemos decir que somos ya expertos en Producción Virtual.
- Hicimos ya el primer Reality en Producción Virtual, 16 episodios con 25 escenarios distintos.
- El Segundo Debate Presidencial se hizo en el Foro 2 de Estudios Churubusco con nuestras pantallas de LED.
- Es emocionante la Producción Virtual, vale mucho la pena. Es obligatorio planear desde la preproducción.
- Noah Kardner escribió los Manuales de Producción Virtual para Epic Games, son sin costo. Aquí el link <https://cdn2.unrealengine.com/Virtual+Production+Field+Guide+Volume+2+v1.0-5b06b62cbc5f.pdf>



GASTÓN ÁLVAREZ / DIRECTOR SPACEBOY ALIADO EN 146XR PRODUCCIÓN VIRTUAL

- La Producción Virtual es compleja, incluye escenografías virtuales, pantallas LED, especialistas, nuevas posiciones para la preproducción, producción y post, que se suman a los equipos clásicos de producción.
- Es importante considerar que se da una dinámica de prueba y error, jugar e imaginar porque la Producción Virtual lleva a momentos realmente fantásticos.
- La Producción Virtual está hecha para enriquecer la pantalla, las historias.
- Es necesario que todos los departamentos de la preproducción, la producción y la postproducción trabajen en acuerdo, todos intervienen al momento y todos aportan.



MAURICIO BOLAÑOS DIRECTOR TV MEDIA DIGITAL

Mauricio Bolaños / Director TV Media Digital aliado en Ignea Production en iP9 Studios.

- Presentamos un foro de Producción Virtual dedicado en iP9 Studios. Es una alianza entre iP9 Studios, TV Media Digital y Dinamita Post. Lo promovemos con la marca Ignea Production.
- La Producción Virtual está ya en México, no solo en Hollywood.
- La Producción Virtual vive una etapa de evangelización, hay que jugar con la creatividad.
- TV Media Digital se suma a la alianza de Ignea Production en iP9 Studios con: El sistema de trackeo, marca Mosys, y las pantallas LED

de la marca Absen. Todo combinado con la iluminación Mimic de Kino Flo, la nueva luminaria especializada en Producción Virtual, logra los reflejos, se automatiza con el video que se ve en la pantalla LED. Si es un incendio, la iluminación actúa de forma coordinada para que se sienta el incendio en los personajes en pantalla.

● TV Media Digital realiza proyectos Llave en Mano para televisoras todo tamaño y foros, incluyendo tramoya, parrillas...

● Es importante que se consideren tiempos de preproducción cuando se realiza la Producción Virtual. Hoy la tecnología ha avanzado mucho, el punto clave es que antes era todo pensado para corregir o terminar en post. Ahora en Producción Virtual

es clave enfocarse en la preproducción. Hay que pensar y planear semanas o meses para llegar a la producción con todo listo.

● Se debe considerar que para Producción Virtual hay puestos claves especializados, se requiere capacitación y nuestro acompañamiento. Tiene que darse un reaprendizaje de las casas productoras, cinefotógrafos, directores, gaffers, staffs...

● Nunca debe olvidarse que la Producción Virtual debe responder a un presupuesto y al planTEAMIENTO del negocio. Es muy atractiva ■



VIDEO STAFF

TODO PARA PRODUCCIÓN Y PARA STREAMING



- Cámaras
- Videocámaras
- Cámaras PTZ
- Lentes
- Jaulas y Soportes
- Tripiés
- Estabilizadores
- Transmisores Inalámbricos de Video
- Intercomunicadores
- Switchers
- Teleprompters
- Interfases
- Mixers
- Micrófonos
- Drones
- Kits de Iluminación
- Lámparas
- Grúas
- Monitores
- Expendables



www.videostaff.com.mx
 Contamos con Tienda en Línea
 Atención vía WhatsApp
 55 1657 7585

VideoStaff Insurgentes
 Av. Insurgentes No. 247 esq. Tabasco,
 Locales A y B
 Col. Roma México, DF
 Tels: 55-5533-5546 / 55-5511-2316

VideoStaff Donceles
 Donceles No. 59 entre Palma y Rep. De Chile
 Col. Centro México, DF
 Tels: 55-5512-9325 / 55-5510-1492

Productos del Año ExpoPantalla2024

Los Productos del Año de la ExpoPantalla 2024 se distinguen por ser tecnologías visionarias que marcan el antes y después, de alta potencia en su aplicación o que son muy solicitados por los profesionales (los impulsa su poder mayor de vigencia).

Productos del Año de la ExpoPantalla 2024, es la Expo de la Revista TelemundoCine / RevistaPantalla.com:

PRODUCTOS DEL AÑO EXPOPANTALLA 2024

- Luminaria Electro XT 26 Aputure
- TAG Sistema de monitoreo y visualización
- Stanza de Telestream / Closed Caption automatizado con Inteligencia Artificial
- Luminaria ARRI SkyPanel X
- Cámara ARRI Alexa 35 Live Multicam
- Luminaria Vortex 8 de Cream-source
- Cámara Alexa 35
- Cinelight Color de Fluotec

- Cámara Sony PTZ ILME FR7
- Panasonic Media Production Inteligencia Artificial (combinación robóticas con sets virtuales sin necesidad de green screen)
- Yolobox Ultra de Yololiv / Sistema Todo en Uno multifunciones y multicámara con transmisión en vivo horizontal/vertical, mezcladora, monitor, codificador, grabador, generador de caracteres...
- Cámara Fujifilm X-H2 con lente Fujinon 18-55mm
- Cámara Panasonic PTZ 160
- BestLight V6.1 de Filmlight, Corrección de color avanzada
- Cámara Sony FX3 ILME
- Cámara PTZ 145 NDI DataVideo
- Lente Sigma 40 T1.5
- Easy Rider Panther con cámara Sony Burano
- Cámara Blackmagic Ursa Broadcast G2 4K / 6K
- MiniMóvil LED CTT
- Sennheiser EW-DP ME2 Set
- Nara / BaseLight 6.0 / FilmLight

Los Productos del Año de la ExpoPantalla 2024 se distinguen por ser tecnologías visionarias que marcan el antes y después, de alta potencia en su aplicación o que son muy solicitados por los profesionales (los impulsa su poder mayor de vigencia) ■

GRUPO LIGHTING



Carritos
**Backstage
Equipment**
ligeros,
estables,
ideales
para
el set

Manuel M. Ponce 101
Colonia Guadalupe Inn
Delegación Álvaro Obregon
CDMX CP. 01020

atencionclientes@grupolighting.com.mx

Lada sin costo: 01800 720 0070
CDMX (55) 56477830



/GrupoLighting



grupolighting



@GrupoLighting

Ponencia presentada por Amtec

La compañía Amtec, que dirige Andrés Martínez-Ríos, presentó las luminarias Aputure por primera vez en México en la ExpoPantalla 2018, es la Expo Cine Video Televisión de la Revista TelemundoCine / RevistaPantalla.com.

Amtec se encargó de que los especialistas de la industria audiovisual identificaran los productos de Aputure, como buenos, bonitos y asequibles, explica Fernando Quintana, experto de Amtec dedicado a promover la marca desde el primer momento que la trajeron a nuestro país.

Desde ese 2018 a la fecha, la proyección que Amtec le ha dado a toda la línea de productos Aputure es extraordinaria, fuera de serie. Conquistaron a la comunidad de cinefotograf@s.



Aputure es una marca que responde a la forma de pensar de las nuevas generaciones que desean tecnología asequible de alta calidad. Los profesionales del video y también incluso televisoras y grandes productoras valoran hoy las luminarias y modificadores Aputure, les gustan por su versatilidad, potencia y colorimetría estable.

El trabajo de ventas de Amtec convenció también a compañías de renta de equipo que hoy incluyen en su catálogo a las luminarias Aputure.

Luminarias Aputure Electro Storm

Aputure es una línea de luminarias que le ha caído muy bien a televisoras públicas y privadas y YouTubers, importante considerar que los influencers son de todas las edad y todas las ramas. Hay influencers de viajes y comida, que son los más famosos, pero también hay Influencers trailers, monjas, personas que arreglan migraciones a Estados Unidos y Canadá, científicos, críticos, especialistas en moda y maquillaje...

Aputure siempre pasa la prueba de fuego: sucede cuando su teconología es vista por la cámara. Las luminarias Aputure más vendidas son la 300 y 600 en sus distintas versiones: bicolor, daylight o RGB.

APUTURE 600D PRO LIGHT STORM

Cada aspecto de la LS 600d Pro fue diseñado pensando en los profesionales, con un rendimiento máximo, una construcción resistente a la intemperie, una amplia variedad de opciones de energía y controles de iluminación de nivel profesional, incluidos Sidus Link, Art-net y Wireless DMX. Con la luminaria LS 600d Pro consideran que están listos para arrasar el mercado de la iluminación tradicional.

● Equipado con su Hyper-Reflector nativo, el 600d Pro puede generar 8500 lux a 3 metros (10 pies). Con el modificador Fresnel F10, la combinación puede alcanzar una luminancia de 29.300 lux a 3 metros en un punto de 15°. Con un consumo de energía máximo de 720 W, el 600d Pro está a la par con las luces HMI estándar de la industria.

● El LS 600d Pro es el primer dispositivo Light Storm y el primer LED con montaje Bowens que presenta un diseño resistente a la intemperie. Utilizando ventiladores impermeables, estructuras internas selladas, tapas de goma para todos los puertos y conectores resistentes a la intemperie. El LS 600d Pro puede soportar diversos entornos climáticos inclementes.

● El 600d Pro es el primer producto de la serie Light Storm que no solo presenta una atenuación mejorada, suave y continua, sino también un control de la luz en pequeños incrementos del 0,1%, lo que garantiza que proyecte la cantidad exacta de luz que se necesita.

● Además de sus controles integrados sensibles, control remoto 2.4G, entrada y salida XLR de 5 pines DMX512 y compatibilidad con la aplicación Sidus Link, el LS 600d Pro es la primera luz Aputure

que admite compatibilidad DMX inalámbrica ArtNet y LumenRadio. ● Con mediciones de alta precisión de color de CRI≥96, TLCI≥96, CQS≥95 y una puntuación SSI (D56) de 72. El 600d Pro proporciona luz blanca consistentemente precisa tanto para cineastas independientes como para profesionales, manteniendo un estándar de temperatura de color de 5600 ±200K.

● El LS 600d Pro utiliza el sistema de alimentación más avanzado del mercado LED, con una entrada de CC estándar XLR de 3 pines de 48 V (15 A), así como placas de batería multivoltaje V-Mount o Gold Mount, lo que permite a los usuarios obtener un alto rendimiento. Baterías de 14,4V, 26V, 28,8V.

● Cuando el LS 600d Pro se conecta a la alimentación de CA, se convierte en el primer dispositivo que puede funcionar como luz de alta intensidad y cargador de respaldo.

Modificadores Aputure

Aputure es la compañía de iluminación que le ha dado mayor importancia a los modificadores de luz, hacen mucho más versátiles los equipos.

Una sola luminaria se puede convertir en distintas versiones. Mientras más modificadores se tengan, las luminarias serán más versátiles. Aquí algunos ejemplos:

- Fresnel
- Clásico con aspas
- Softbox
- Difusor bubble
- Leaf Iris
- Reflector Pro
- Se les puede colocar un lente elipsoidal
- Campana
- Cilindro 360
- Dome en sus distintas versiones
- Light Dome
- Spotlight
- Barndoors



Importante: Los modificadores se adquieren de forma individual.

Electro Storm Aputure

La novedad de Aputures es la familia Electro Storm.

- Se pueden controlar a través de DMX.
- Son las luminarias más grandes que ha construido Aputure.
- Es la confirmación de que Aputure tiene toda la calidad y capacidad para formar parte de las grandes producciones compitiendo con los HMI.
- Electro Storm con maleta para mayor comodidad, es una maleta tipo carrito. Está siendo muy bien recibida en los sets de producción.



APUTURE ELECTRO STORM XT26

- El Electro Storm XT26 es un dispositivo LED de fuente puntual de alto rendimiento de 2600 W con CCT blanco dinámico y control de tinte. Diseñado para profesionales, cuenta con soportes dobles para accesorios, métodos de conectividad profesionales, control de tinte G/M, tecnología avanzada de refrigeración líquida y una construcción resistente al polvo y al agua IP65.
- Con 2600 W de intensa potencia de salida, el Electro Storm XT26 se acerca al brillo de los fresneles de tungsteno de 12 000 W estándar de la industria y los HMI de 4 000 W, lo que lo convierte en uno de los LED de fuente puntual más potentes del mercado hasta la fecha.

- El Electro Storm XT26 es uno de los dispositivos más adaptables del mercado, presenta compatibilidad con el soporte universal Bowens y el nuevo soporte electrónico Aputure. Ya sea que se use con modificadores de montura Bowens existentes, reflectores de montura Aputure completamente nuevos o el nuevo Fresnel F14, el Electro Storm XT26 está diseñado con mayor estabilidad, durabilidad y optimización para modificadores de servicio pesado.
- Además de su intensa potencia de salida de 2600 W que puede reemplazar los accesorios tradicionales de tungsteno y HMI, el chipset blanco dinámico de última generación del Electro Storm XT26 también presenta corrección de color verde-magenta con un cambio de +/- .050dUV entre 3000K y 6000K, pro-

duciendo colores precisos en todo su rango CCT de 2700K a 6500K.

APUTURE ELECTRO STORM CS15

- El Electro Storm CS15 es un dispositivo LED de fuente puntual a todo color y alto rendimiento de 1585 W con una calidad de color ultraalta. Diseñado para profesionales, cuenta con soportes dobles para accesorios, métodos de conectividad profesionales, alta calidad de color SSI y una construcción resistente al polvo y al agua IP65.
- Con 1585 W de potencia de salida intensa, el Electro Storm CS15 es comparable a los HMI de 1800 W estándar de la industria, dispositivo de fuente puntual a todo color ■



Aputure

LS C300D II

Aparta los tuyos

¡Pocas unidades!

Ponencia presentada por Sony

Máster Class Express Sony en la ExpoPantalla con Alejandro Reyes, Sales Support Engineer / Product manager at Sony Professional Latin America.

Su exposición define a detalle distintos equipos que están marcando el paso en la industria audiovisual por todas sus potencialidades, como las cámaras Sony HDC-5500V y HDC-3500V, para producciones en vivo con Look Cinematográfico.

El Look Cinematográfico logra elevar el tono dramático a las imágenes hasta alcanzar alta estética, eso trae emociones inolvidables al espectador, se conecta de manera más concentrada y profunda con la narración.

Cuando se produce con pantallas de LEDs se recomienda que la cámara vea en ángulo a la pantalla.



Recomienda que directores de programas de televisión y camarógrafos de televisoras se capaciten para que saquen máximo jugo a las nuevas cámaras Sony que consiguen el anhelado Look Cinematográfico. Los camarógrafos puede trabajar de forma cómoda para que su foco esté en el primer plano si así lo requieren. Traen varios asistentes de foco.

Sony participó en la Máster Class Express de la ExpoPantalla 2024 con la ponencia de Alejandro Reyes: cámaras Sony HDC-5500V y HDC-3500V. Consiguen Look Cinematográfico En Vivo.

Alejandro Reyes es Sales Support Engineer / Product Manager at Sony Professional Latin America.

Cámaras Sony HDC-5500V y HDC-3500V

Hoy en día los productores y directores de todo tipo de géneros quieren conseguir el anhelado Look Cinematográfico, es el caso de los grandes eventos deportivos, realities y conciertos que desean tener mucho mayor impacto en la audiencia.

Las grandes pantallas y la calidad de las cámaras Sony abren la posibilidad para que el Look Cinematográfico brille en producciones En Vivo con sus cámaras HDC 5500V y HDC 3500V

SONY HDC-5500V

Sony HDC-5500V para producciones en vivo con Look Cinematográfico:

- También es ideal para la producción de telenovelas y series con ritmo de grabación dinámico.
- Sensor Super35.
- Ideal para conseguir el anhelado Look Cinematográfico en la transmisión en vivo de deportes y conciertos. Logra Bokeh Cinematográfico.
- El color en 4K y HD macha con todas las cámaras Sony HD y 4K.
- Filtro de Densidad Neutra de 8 posiciones, permite jugar con foco y planos. Eleva el tono drámático de cada escena.
- Lentes PL intercambiables
- Por supuesto permite lograr el Look Cinematográfico en telenovelas y series. Incluso en películas que se realicen con ritmo dinámico de producción.

- Baja señal de relación a ruido
- Diseñada también para Producción Remota.
- Es ideal para telenovelas y series con producción a mayor velocidad.

LOOK CINEMATOGRAFICO

LOOK Cinematográfico en vivo es posible con las cámaras Sony HDC-5500V y HDC-3500V en ExpoPantalla.

- Las cámaras Sony HDC-5500V y HDC-3500V cuentan con cambio de filtro ND fluido, sin filtros físicos visibles.
- Permite transiciones suaves entre diferentes condiciones de iluminación sin ninguna perturbación en la transmisión.
- Además, el sistema es compatible con una alta tasa de fotogramas (HFR) y puede cambiar entre va-

lores bajos/altos de profundidad de campo, por lo que es perfecto para aplicaciones deportivas en que resulta esencial capturar una acción rápida y tomas dramáticas.

● El filtro ND variable viene preinstalado, permitiendo ajustes de exposición suaves que no afectan a la calidad de imagen.

● El anhelado Look Cinematográfico es presentar en pantalla imágenes de alta estética en las que se perciba a detalle y con calidad la profundidad de campo, distinguiendo planos con imágenes dentro y fuera de foco.

● Mecanismo de deslizamiento del visor preinstalado, los operadores de cámara pueden mejorar la funcionalidad minimizando sus movimientos corporales durante las panorámicas. Esta característica es especialmente útil en espacios reducidos como plataformas móviles sobre rieles, escenarios en estadios y andamios, donde la movilidad es limitada.

¿Qué es y cómo funciona el Filtro de Densidad Neutra Variable de las cámaras Sony?

- Agrega el Iris Virtual para que los cinefotógrafos y el equipo de cabina pueda potenciar las imágenes junto con la Ganancia de Cámara y el Filtro de Densidad Variable.
- El Filtro Variable junto con el Iris Virtual dan la posibilidad de conseguir el anhelado Look Cinematográfico.
- Esto permite que con cámaras de 3 sensores y lentes B4 de la nueva generación y también con las 5500 y 3500, sea posible lograr el Look Cinematográfico, que se caracteriza por el manejo de planos con juego de enfoques. Eleva el todo dramático de cualquier escena y consigue una estética que encanta al espectador.

Cámara Sony HDC-3500V

Amplía los horizontes creativos a nuevas resoluciones con el filtro de densidad neutra variable preinstalado de la HDC-3500V, para disfrutar de un manejo sencillo y tomas precisas, así como de producción simultánea de HDR y SDR.

- La HDC-3500V cuenta con un sensor 3-CMOS 4K de 2/3 pulgadas con tecnología Global Shutter que elimina el efecto gelatina y el ruido de bandas.
- Compatible con CCU de generadores anteriores.
- Cuando se utiliza con la serie HDCU-3000, la HDC-3500V admite HD 4x. Máxima comodidad de producción para camarógrafos y mayor disfrute del gran evento para los espectadores porque se consigue una calidad de imagen superior.
- Igualmente se le puede agregar el Filtro de Densidad Neutra para lograr el anhelado Look Cinematográfico.



CÁMARA HDC-3200

● La cámara de sistema HDC-3200 ofrece increíble calidad de imagen 4K y asombrosa versatilidad para todo tipo de producciones en vivo. Con muchas de las funciones operativas de la aclamada serie de cámaras HDC de Sony, la HDC-3200 incorpora un sensor 3CMOS 4K de alta sensibilidad con tecnología de obturador global, que ofrece calidad de imagen excepcional con niveles de ruido extremadamente bajos, incluso en estudios con muy poca iluminación.

La cámara HDC-3200 es muy flexible en términos de actualización. Puede comenzar con una inversión menor para realizar gra-

baciones en HD y, luego, pasar a 4K(2000TVL) en el futuro sin necesidad de cambiar ningún equipo de hardware. Además, si agrega el adaptador de extensión de cámara IPHDCE-TX30 opcional, la cámara HDC-3200 puede transmitir señales ST 2110 de forma directa sin necesidad de utilizar una CCU (unidad de control de cámara) adicional, lo que simplifica la conexión con un sistema de producción basado en IP.

CÁMARA SONY HXC-FZ90

- Alta Calidad de imagen para producciones HD y 4K.
- Cámara de estudio de alto rendimiento que se actualiza fácilmente a

4K con opción de software.

- Combina la alta calidad de imagen con una integración perfecta y flujos de trabajo en directo más fluidos, tanto para la cobertura de un evento, deportes, iglesias u otras plataformas OTT.
- Sensor de imagen CMOS 4K de 2/3 pulgadas de Sony.
- Brinda cobertura HD especialmente nítida y de excelente calidad mediante un sobremuestreo a partir de 4K.
- Abre la posibilidad para que el usuario invierta menos hoy y comience su uso produciendo en HD. Después, cuando lo requiera, puede actualizar la cámara a 4K con una licencia de software permanente, mensual o semanal. Fórmula que es muy asequible ■

SWITCHER DE PRODUCCIÓN POTENTE Y COMPACTO



XVS-G1

UN NUEVO MIEMBRO EN LA FAMILIA DE SWITCHERS XVS

4K

SR Live
for HDR

HDR

www.pro.sony



SONY

Ponencia presentada por Panasonic Connect / Lebraz

Lebraz, compañía que dirige el Ing. Sergio Noriega, es distribuidor de la tecnología Panasonic, compañía con la que participó en mancuerna en la ExpoPantalla, es la Nueva Era de la Expo Cine Video Televisión, la Expo de la Revista TelemundoCine / Revista Pantalla.com

Panasonic
CONNECT



LEBRAZ
SUPERVISIÓN Y EQUIPOS LEBRAZ
S.A. DE C.V.

Lebraz presentó junto con Panasonic en la Máster Class de la ExpoPantalla su ponencia Plataforma Panasonic Media Production Suite, se trata de todo un sistema muy novedosa que le da un impulso extraordinario a las presentaciones en línea de conferencias, clases y también de producciones que se realizan con robóticas Panasonic, le imprime un dinamismo extraordinario a cada producción.

Hace posible crear escenarios virtuales sin green screen y solo con las robóticas Panasonic, que además tienen seguimiento.

Ponencia presenta por el Ing. Sergio Noriega, Director de Lebraz, compañía Gran Distribuidora de equipos Panasonic Connect en México.

Plataforma Panasonic Connect Media Production Suite

Algunas funciones tienen licencia con costo. Se baja en línea. Opera con toda la familia de cámaras robóticas, sea por SRT ó NDI.

Es posible combinar robóticas con no robóticas. Es una gran noticia para producciones sencillas que ahora pueden ser espectaculares.

Keying Inteligencia Artificial para producir un set virtual, sin necesidad de green screen. Permite producir un conductor con escenografía de forma inmersiva. La calidad es extraordinaria, ningún problema con el cabello

PLATAFORMA PANASONIC CONNECT

- No se necesita mayor espacio.
- Ideal para YouTubers, televisoras, cursos de capacitación, conferencias...
- Permite combinar dos robóticas con ángulos diferentes de la perspectiva.
- El usuario puede colocar una fotografía en 2D y hacer lucir la

producción al máximo de forma totalmente realista.

- Le da al usuario el reporte en tiempo real de qué cámaras están en funcionamiento y qué está viendo cada cámara.
- Igualmente la posición de cada cámara.
- Realiza ajuste preciso de todas las cámaras.
- Da posibilidad de cómo disparar cada cámara.

● También compone el video, contiene funciones muy atractivas.

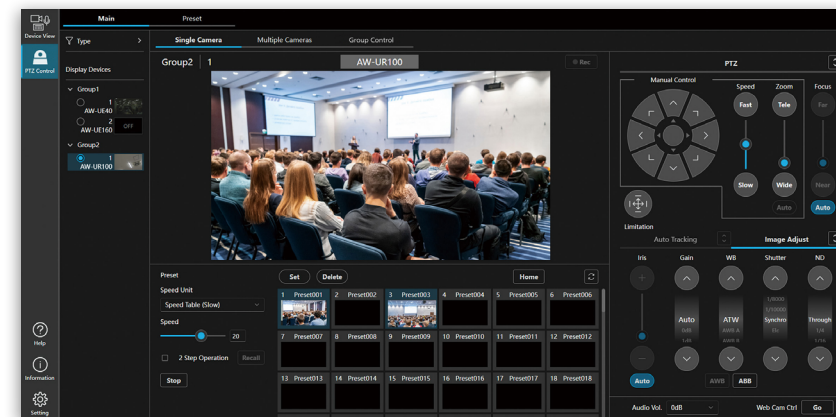
EFICIENCIA MEJORADA CON INTELIGENCIA ARTIFICIAL

- Amplía las capacidades creativas.
- La operación es totalmente intuitiva y versátil.

DEVICE VIEW

Reporta cada cámara conectada al sistema con su dirección IP y características. Todo lo hace en automático. Agiliza la Producción Remota y en campo.

- Opera en NDI. Activación SMPTE ST 2110.
- Compatibilidad con comunicación cifrada para mejor seguridad en cualquier tipo de entorno.



Control Panasonic de cámaras PTZ

- Los controles de panel, tilt, zoom y autoseguimiento (autotracking) pueden requerir licencia.
- Igualmente es un sistema muy intuitivo.
- Se pueden programar 100 posiciones por cámara

Set Virtual sin Green Screen

- Sin la necesidad de fondos verdes o green screen, el sistema puede hacer un set virtual de forma extremadamente práctica con recorte impecable. De inmediato eleva la calidad de la producción, los escenarios atractivos siempre cautivan mucho más a la audiencia.
- Incluye un switcher básico con base en transmisión NDI.



ROBÓTICAS PANASONIC PTZ MUY VERSÁTILES

- Es reconocida la versatilidad y la calidad de las cámaras Panasonic.
- El modelo 160 disminuye el moiré cuando se ocupan pantallas LED.

DIRECTORES DE CÁMARA CON ROBÓTICAS

- Importante que decidan las posiciones en las que se van a colocar las robóticas.
- Es posible cambiarlas de lugar dependiendo del tipo de espectáculo.
- También es posible el uso de robóticas en combinación con no robóticas.
- Algunas robóticas pueden controlarse de forma dinámica por la

cantidad de funciones que logran realizar.

- Una robótica tiene múltiples posibilidades de puntos de vista, sin estorbar la acción en el escenario o el set.
- Las robóticas deben ser parte de todo tipo de producciones, desde las más sencillas hasta las más sofisticadas de los grandes espectáculos.
- Ideales las cámaras robóticas para podcast, noticias, deportes, conciertos, salones de clases, auditorios, mesas de opinión, conferencias...
- En grandes eventos se utilizan hoy en día hasta más de 150 cámaras en vivo.
- Canales con multiforos de ventas o noticias tienen en las robóticas una posibilidad para enriquecer sus contenidos con imágenes más dinámicas y atractivas.
- Directores, fotógrafos y camaró-

grafos son quienes mandan detrás de las cámaras robóticas.

AUTOTRACKING ES SEGUIMIENTO

- En algunas cámaras Panasonic está incluido el Autotracking y en otras requiere licencia.
- El sistema de Inteligencia Artificial es muy preciso en su seguimiento.
- Con un mismo click se ordena a todas las cámaras ver al mismo sujeto, se tienen de inmediato múltiples ángulos que permiten subrayar el momento y a la vez elevar el nivel dramático para que los espectadores reaccionen.
- Igualmente el seguimiento puede identificar la voz, los micrófonos se registran con jerarquías ■

ROBÓTICA PLATINUM PANASONIC AW-UE 160



LA NUEVA ROBÓTICA PTZ PANASONIC DE ALTA GAMA ES LA 160

- FILTRO ÓPTICO DE PASO BAJO PARA SUPRIMIR LA LUMINANCIA Y EL MUARÉ DE COLOR
- ALTA SENSIBILIDAD F14/2000 LX, EQUIVALENTE A UNA CÁMARA DE ESTUDIO
- MOTOR DE NUEVA GENERACIÓN, MAXIMIZA EL RENDIMIENTO DEL SENSOR DE IMAGEN Y MEJORA LA CALIDAD DE IMAGEN Y EL RENDIMIENTO DE AF
- PDAF, ENFOQUE AUTOMÁTICO DE DETECCIÓN DE FASE, RECIENTEMENTE DESARROLLADO
- COMPATIBLE CON HDR (HLG)

La AW-UE160 se puede usar en una variedad de situaciones, incluso cuando se requiere el flujo de personas y el control de costos, en producción de eventos a gran escala y en grabaciones y transmisiones en vivo desde el estudio, salas de conciertos, estadios, iglesias...

Panasonic
CONNECT

Ponencia presentada por Cinetec

La compañía Cinetec, que dirigen en mancuerna Ulrich Brünger y Curd Mai, distribuye una muy larga lista de equipos y accesorios para conseguir el anhelado Look Cinematográfico. Promueven la tecnología ARRI, Panther, Cartoni, Portable Electric Voltstack y los lentes Zeiss y Cooke, entre otras marcas.



Considera Curd Mai que en México la ExpoPantalla de la Revista TelemundoCine / RevistaPantalla.com es el mejor foro para que los profesionales de nuestra industria puedan conocer físicamente los nuevos equipos que promueve Cinetec.

Exhibimos en el stand de Cinetec en la ExpoPantalla la nueva cámara Alexa 35, que ya está en México.

Desde su fundación, la compañía Cinetec se ha distinguido por promover productos que permiten conseguir el anhelado Look Cinematográfico

Cinetec participó en la Máster Class de la ExpoPantalla con Curd Mai, con la ponencia: Equipos ARRI / Cámara Alexa 35.

Los avances tecnológicos se presentan hoy de forma sorprendente con una dinámica que no descansa, y todos en conjunto logran hacer avanzar los atractivos de la pantalla.

Equipos ARRI Cámara ALEXA 35

ARRI es una compañía alemana que tiene su sede en Múnich. Es altamente confiable para la comunidad mundial de cinefotógraf@s que reconocen sus más altos estándares de calidad. Marca el paso.

Sus procesos de control de calidad de fábrica son totalmente rigurosos y estrictos.

Una de sus máquinas de control de fábrica se asegura que las vibraciones no afectarán en lo absoluto su funcionamiento.

La Alexa 35 es una cámara vanguardista, autorizada por plataformas como Netflix, Prime y HBO

CÁMARA ARRI ALEXA 35

- ALEXA 35 viene equipada con un nuevo sensor Super 35 de formato 4.6K y REVEAL Color Science.
- ALEXA 35 mide 17 pasos de rango dinámico (latitud de exposición), mucho más que cualquier otra cámara de cine digital.
- ALEXA 35 fue utilizada para producir La Casa del Dragón, fotografía de algunos de sus capítulos del mexicano Alejandro Martínez AMC.
- Los cineastas obtienen 1,5 stops en las luces y un stop en las sombras en comparación con las cámaras ALEXA anteriores, al tiempo que conservan la caída de luces naturalista, similar a la de una película.
- Cinco monturas de lentes intercambiables, dos micrófonos scratch y filtros FSND internos hacen que la ALEXA 35 sea ideal para requisitos de disparo cambiantes. A los asisten-

tes de cámara aprueban el conector LBUS montado en el cuerpo, el puerto serie incorporado para dispositivos de medición de distancia y el visor conectable en caliente.

Las texturas ARRI permiten alterar la cantidad y el carácter del grano de la imagen y la cantidad de contraste en diferentes niveles de detalle, percibido como nitidez.

Las cámaras ALEXA anteriores estaban preprogramadas con una textura predeterminada, pero la ALEXA 35 permite elegir de un menú de texturas ARRI, como seleccionar una película. Los atributos de textura pueden ser muy sutiles y se ven mejor en un monitor HDR grande y de alta calidad.

Sofisticada supresión de luz parásita (la luz parásita son los halos y flares que puede ser deseados o no) garantiza que se capture todo el carácter y el rango de contraste de cada lente. Juntos, el mayor

rango dinámico y el control de la luz parásita facilitan el manejo de cualquier condición de iluminación en el set, aumentan la flexibilidad en la postproducción y brindan la mejor fuente posible para proyectos HDR (Alto Rango Dinámico).

ALEXA 35 se puede usar con una amplia gama de lentes modernos o antiguos, anamórficos o esféricos, Super 35 o de gran formato, lo que brinda una opción de lentes mucho más amplia si se desea disparar con cámaras ARRI y al mismo tiempo cumplir con los requisitos de 4K nativo. Por ejemplo, el rango de distancia focal excepcionalmente amplio de la familia de lentes ARRI Signature la hace tan adecuada para Super 35 como para gran formato, consigue imágenes bellamente ricas y texturizadas que aprovechan al máximo el nuevo sensor ALEXA 35. Diseñada para lograr Look Cinematográfico de alta estética.

Más de la ARRI ALEXA 35

- Un total de 20 formatos de grabación ARRIRAW y Apple ProRes incorporan una reducción de resolución eficiente en la cámara y una reducción anamórfica, le permiten optimizar la velocidad de datos, la resolución y otros parámetros, según necesidades individuales. Cualquiera que sea la elección de relación de aspecto y cualesquiera que sean los requisitos de entrega, existe un formato de grabación ALEXA 35 ideal para cada producción.
- La ALEXA 35 es la cámara de producción ARRI con todas las funciones más pequeña jamás creada, que reúne las características y la potencia de procesamiento de una ALEXA más grande en un cuerpo de tamaño Mini que puede grabar 4K nativo a hasta 120 fps. La operación rápida y fácil está asegurada a través de numerosas mejoras de usabilidad y una estructura de menú simple que resulta intuitivamente familiar. ARRI considera que la ALEXA 35 es la mejor cámara A, cámara B y cámara de acción del mercado, todo en uno.
- **Visor MVF-2 y monitor CCM-1.** Control total de la cámara, acceso al menú y monitoreo de alta calidad a través del conocido visor MVF-2 con capacidad HDR y el nuevo monitor de control de cámara CCM-1 de 7" visible a la luz del día. Ambos ahora se pueden operar de forma táctil.
- **Conectividad versátil.** ALEXA 35 ofrece una gran cantidad de entradas y salidas para todos los accesorios. Los aspectos más destacados incluyen dos salidas SDI de 12G completamente independientes, un conector Ethernet para transmisión de metadatos en tiempo real y salidas de alimentación para accesorios reguladas de 12 V y 24 V.



LENTE COOKE, ZEISS Y ARRI

● Actualmente hay una gran variedad de lentes con distintas características, utilizarlos depende en mayor medida de lo que quiere conseguir el cinefotógrafo. Influye en su decisión que sea de época, escenas nocturnas, el elenco también es importante a tomar en cuenta, el tipo de dirección de arte, si la historia es de fantasía o realista...



● Cinetec promueve las distintas líneas de lentes Zeiss, Cooke y ARRI, las tres marcas de la más alta calidad y reconocimiento en la industria.

● El Cooke Look significa que son lentes más cálidos, van menos al azul.

LUMINARIAS ARRIBA SKY PANEL X

● Soportan lluvia, no son sumergibles. Equipo totalmente sellado. Se puede limpiar con un chorro de agua, una manguera.

● 30 por ciento más potentes en su proyección de luz que la generación anterior.

● Sistema modular y configurable en diferentes tamaños (X21, X22, X23).

● SkyPanel X ofrece tecnología nativa de luz suave y dura, estableciendo un nuevo estándar no solo en términos de atenuación y ciencia del color, sino también en salida de luz y calidad del haz.

● Con hasta 4.800 lux a 10 m / 32,8 pies y ocho pixeles por panel; rango CCT dinámico de 1.500 K - 20.000

K; motor de color RGBACL de espectro completo.

● Control CRMX inalámbrico.

● Fuente de alimentación integrada.

● Es posible colocar tres paneles en una sola estructura, es más poder y muy práctico.

● Posibilidades avanzadas de creación de redes.

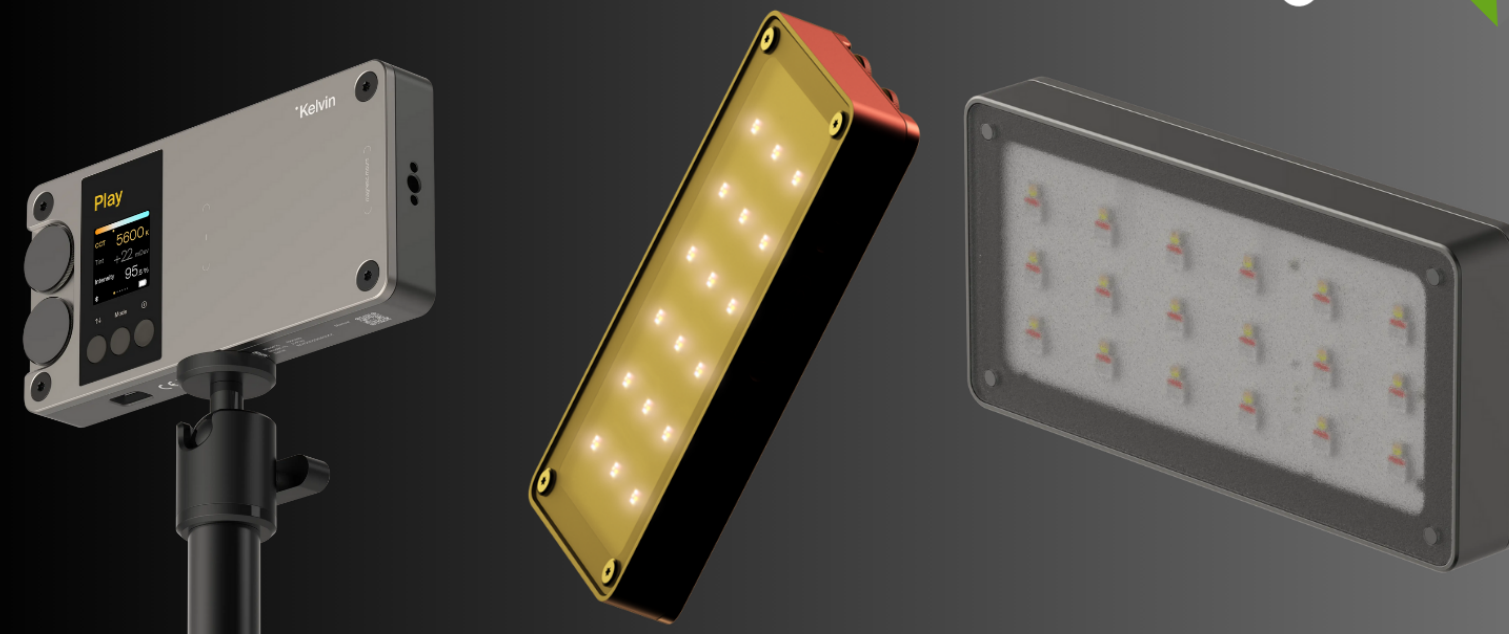
● Clasificación IP66, el ARRI SkyPanel X es una solución de iluminación para todo clima adaptada a los flujos de trabajo existentes. Está disponible en dos colores de carcasa: azul icónico/plata y completamente negro.

● El configurador de Luminarias ARRI permite hacer preselección de los equipos ideales para cada tipo de producción. Se puede guardar esta configuración como PDF o compartirla con los colegas ■

Kelvin

Reflector modelo PLAY

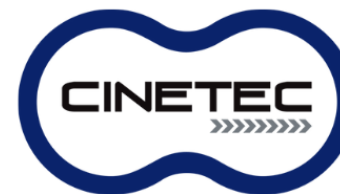
NEW
YA DISPONIBLE
EN MÉXICO



Reflector modelo EPOS 300



Contáctenos para más información o una demostración.



CINETEC EQUIPOS TÉCNICOS PARA CINE Y TV, S.A. DE C.V

Protasio Tagle 79 A, Col. San Miguel Chapultepec, CP 11850, Ciudad de México

Tel. 55-5516-0084

www.cinetec.com.mx



@cinetec_mx

Ponencia presentada por Sistemas Digitales

La compañía Sistemas Digitales en Audio y Video, que dirige Enrique Gutiérrez, es distribuidor de marcas de alto reconocimiento en la industria audiovisual, como Ross, Panasonic, Blackmagic, Relojería Master Clock, RTS y Belden. También distribuye toda la familia de los productos Aten y la tecnología Data Video.



Sistemas Digitales en Audio y Video es Expositor de la Expo Cine Video Televisión, la Expo de la Revista TelemundoCine / Revista-Pantalla.com que se presenta en su Nueva Era / ExpoPantalla.

Sistemas Digitales en Audio y Video participó también en la Máster Class de la ExpoPantalla con la ponencia Cámaras Digitales PTZ DataVideo con Inteligencia Artificial, conferencia que dieron El Ing. Jorge Pérez (Director Operativo de Sistemas Digitales en Audio y Video) junto con el Ing. Jesús Ledesma (Director Comercial). La ponencia se realizó con base en la presentación de Ricardo Santos / Regional Manager For Projects & Integration / DataVideo.

Cámaras Digitales PTZ DataVideo

La solución DataVideo de cámaras robóticas PTZ con tracking se inscribe en una nueva era para la producción de video en vivo en auditorios, salones de clase, televisoras, canales de venta de productos, YouTubers, iglesias...

Aunque la Inteligencia Artificial no es tan vistosa en todas las tecnologías, lo cierto es que ya está ahí, como sucede con los sistemas MAM y Closed Caption.

El sistema de Inteligencia Artificial incluso puede identificar modos de hablar de los distintos países que hablan el mismo idioma, es el caso de los países latinoamericanos

ROBÓTICAS CON INTELIGENCIA ARTIFICIAL

- La Inteligencia Artificial en la industria audiovisual está cada día más presente en todo tipo de tecnologías, es importante considerar que así es hoy en día.

- A Sistemas Digitales en Audio y Video le gustan los productos del fabricante DataVideo porque su tecnología responde de forma muy practica para realizar producciones básicas de

- alto nivel con lucimiento en pantalla para televisoras, auditorios y salones de universidades, corporativos, centros religiosos, centros de capa-

citación, instituciones de gobierno y YouTubers.

- Las cámaras PTZ de DataVideo colaboran para realizar producciones que tienen la posibilidad de incluir videos, gráficos y la presencia de ponentes, todo con una fórmula de control muy amigable que requiere de un mínimo de personal. La dinámica puede ser muy atractiva para la audiencia.

- La ventaja de DataVideo es que sus cámaras están pensada para instalaciones fijas o temporales, han diseñados kits armados para dar solución a las producciones en vivo.

- Las cámaras PTZ DataVideo pueden ir creciendo con agregados, forman parte de todo un sistema que está diseñado para que el usuario tenga la posibilidad de enriquecer su producción.

- Data Video responde así a un enorme mercado de transmisiones en vivo que quieren ir a una narrativa

más completa, ya no con la clásica webcam fija frente al ponente que se sienta en su computadora. Con Data Video las presentaciones en línea se revolucionan porque la producción puede desarrollar narrativas con dinámicas más interesantes para el público que está en línea y también presente en vivo junto con el ponente (si es el caso).

- Es ideal por ejemplo para ponencias en auditorios que se comparten a decenas, cientos, miles o millones de viewers.

- DataVideo tiene una amplia variedad de cámaras PTZ con Inteligencia Artificial, desde las más básicas. En todos los casos cuentan con funciones de seguimiento a presentador. También reconocimiento fácil y físico, esto hace posible que existan hasta tres presentadores de forma simultánea.

- Reconocimiento Facial que distingue entre grupos de personas.



DataVideo

- El usuario puede contar con herramientas y periféricos adicionales, como switchers de producción y controlador de cámaras. El sistema está diseñado para que una sola persona pueda realizar toda la producción, depende del crecimiento del contenido y el número de cámaras debe de considerarse un mayor número de personas en la operación. El control permite desde una hasta 250 cámaras.
- Importante considerar que cuando se piensa en 250 cámaras es algo que puede suceder, por ejemplo en televisoras que tengan 10 o más foros con rutinas de producción (es el caso de presentaciones, venta de productos en vivo, iglesias, centros deportivos...).
- El sistema permite elegir qué tanto del cuerpo se quiere identificar para que se dé el seguimiento, sea close up, medium, plano americano o cuerpo completo. Y cómo se colocará en la pantalla.
- Con un panel portátil se puede manejar el control para elegir qué se quiere ver en pantalla.
- También se puede elegir a qué cámaras activar el tracking (seguimiento).
- Cuentan con un switcher totalmente Touch, es muy amigable.
- El usuario puede decidir cuáles cámaras son las principales.
- Calidad hasta 4K.
- El mismo ponente puede utilizar el control Touch Cast Mini DataVideo para decidir lo que va en pantalla.
- Con un solo botón se inicia la transmisión en línea.
- DataVideo ofrece varios tipos de switchers, desde el básico DataMini hasta otros más sofisticados, como el portátil de hasta cuatro cámaras MarkII. Igualmente se puede ocupar la clásica botonera o el Showcast100, que cuenta con dos pantallas para realizar una producción más atractiva y dinámica.
- Adicional al trackeo de imagen, DataVideo ofrece una solución para audio. Igualmente el usuario los puede elegir para abrirlos o cerrarlos. Las cámaras enfocaran al lugar en el que apunten los micrófonos elegidos. Requiere el procesador DataVideo New VoiceTRX 100. Compatible con micrófonos: Audio-Técnica, Sennheiser, Shure...
- El sistema DataVideo permite agregar gráficos a las presentaciones.
- Acepta señales que provengan de una mezcladora.

CÁMARA PTZ 4K 12X

- Bajo nivel de ruido con poca luz, la tecnología avanzada de reducción de ruido 2D/3D se utiliza también para reducir aún más el ruido y, al mismo tiempo, garantizar la nitidez de la imagen.
- Puede utilizarse con varios controladores. Permite controlar los movimientos pan, tilt y zoom en tiempo real con la aplicación PTZ View Assist, RMC-300A y RMC-180 de DataVideo. Compatible con posiciones preestablecidas configurables.
- Protocolo de red múltiple con función de flujo dual. Admite protocolos RTSP y RTMPS, que son fáciles de transmitir directamente a dos plataformas de redes de distribución de contenidos diferentes y

también a dvCloud de DataVideo.

- Control de cámara RS-422, DVIP y Ethernet. RS-422 y Ethernet para usar comandos DVIP o VISCA sobre IP para integrarse con sistemas de control más grandes.
- Múltiples salidas de video simultáneas. Admite salida HDMI 2.0 e IP simultánea hasta 2160p 50/60 y también salida 3G-SDI hasta 1080p 60/50.

CONTROL DE CÁMARAS PTZ DATAVIDEO

- La aplicación de control de la cámara está diseñada para la serie de cámaras PTZ de DataVideo.
- Puede supervisar la transmisión de video en vivo de las series PTC-140, PTC-280 y PTC-300.
- La aplicación puede controlar

hasta 4 cámaras simultáneamente a través de DVIP, configurar y recuperar intuitivamente los ajustes preestablecidos y ajustar el balance de blancos, el foco y el IRIS.

- La aplicación puede decodificar la transmisión en vivo a través de RTSP, SRT, HLS y NDI, supervisar fácilmente la transmisión de video en vivo y configurar los parámetros rápidamente con una aplicación.
- DataVideo ofrece versiones para iOS y Android, que se puede descargar en Google Play y la App Store de forma gratuita.
- DataVideo presenta la línea de cámaras PTZ 4K50/60p, que incluye la cámara PTC-280 Professional PTZ, que puede controlarse fácilmente a través del tradicional puerto serie RS-422 o mediante control remoto IP a través de DVIP ■

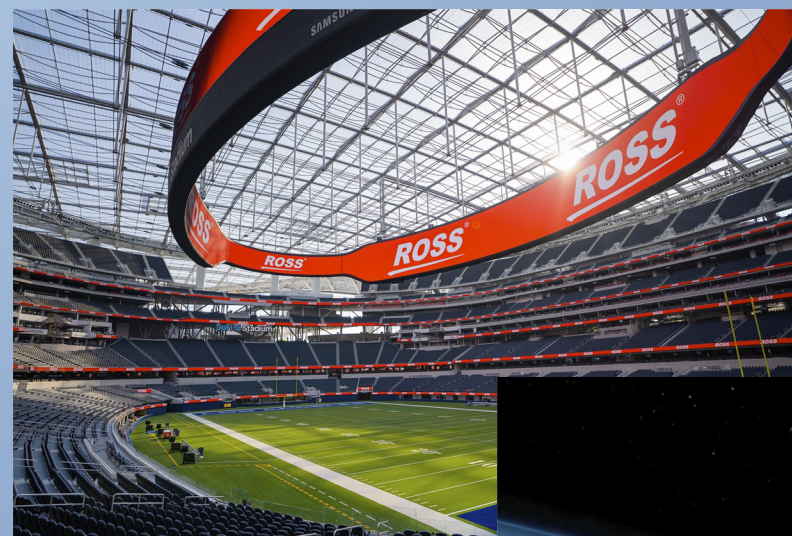


Sistemas Digitales
en Audio y Video S.A. de C.V.

Acércate a nosotros
y conoce la tecnología de vanguardia

ROSS Siempre espectacular

Production Technology Experts



Ponencia presentada por Consultora Muninn

La compañía Muninn abre una nueva época en la industria audiovisual de México, es la primera empresa Consultora integrada por expertos en proyectos todo tamaño para televisión, video y cine.



Muninn es una empresa dirigida por tres socios: el Ing. Humberto González, el Ing. Guillermo Dávila y el Ing. Amílcar Zozaya. Los tres son especialistas con el más amplio reconocimiento de la industria, su trayectoria incluye sus colaboraciones en compañías globales como Sony, Panasonic y Belden.

Consultora Muninn

Primera recomendación de Muninn para adquirir tecnología:

En Muninn sabemos que las empresas requieren consejos para tomar sus mejores decisiones.

Siempre nuestros consejos estarán a favor de los compradores, es pensar que quien va a comprar para uso propio o comprar para renta quiere contar con la mejor información y también con visión de futuro.

La primera recomendación para hacer una compra es informarse lo más posible y escuchar consejos

MUNINN PRIMERA CONSULTORA

- El proceso de consultoría inicia identificando a dónde quiere llegar el cliente.
- Es importante considerar reutilizaciones de equipo, si eso es posible.

- También el presupuesto con el que se cuenta.
- Hay que hacer un diagnóstico de arranque que aclare el panorama.
- Hoy en día es importante que televisoras, productoras y YouTubers, también universidades, corporativos, iglesias, centros de capacitación

y centros deportivos, consideren que la tecnología debe verse como un patrimonio-desarrollo que sea posible utilizar por varios usuarios en un momento dado.

- La discusión sobre la compra de cámaras es esencial, importante considerar que una cámara puede

durar más de 5 o 6 años en activo fácilmente.

- Es importante decidir qué cámara elegir porque una mala imagen, o una imagen con un nivel menor, puede ser imposible de reparar o de subir de calidad.

- Lo mismo y quizá de forma más notoria sucede con el audio, siempre es importante.



Factores a considerar para seleccionar una cámara

- Tipo y tamaño del sensor
- Resolución
- Sensibilidad
- Relación Señal a Ruido
- Qué códec de grabación se va a utilizar
- Tipo de transmisión si es una cámara de estudio o para unidad móvil, el ancho de banda puede afectar la calidad de la imagen
- Espacio de color y curvas de gama
- Montura de Lente

Más factores a considerar para seleccionar una cámara

- Aplicación, en qué se utilizará la cámara
- Facilidad de uso
- Garantía de uso
- Compatibilidad con equipo existente
- Presupuesto

**CONSULTAR
ES ESTUDIAR
PARA
DECIDIR
MEJOR**

COMPRAR LA MEJOR CÁMARA POSIBLE

- Es importante comprar la mejor cámara que permita el presupuesto.
- Escatimar en la compra no es una buena idea. Dicho de otra forma, un ahorro fuera del sentido común cuando se tiene la posibilidad de comprar una mejor cámara, nunca será una buena idea.
- El mismo razonamiento aplica con la compra de lentes y equipos periféricos a las cámaras.
- Lente y cámara definen calidad de imagen. Eso que se va a grabar quedará para siempre con esa calidad. Si en el set está toda la producción lista para grabar o transmitir, las cámaras deberán tener el poder que responda a las expectativas de la audiencia y del equipo de producción.

MUNINN PROGRAMAS DE CAPACITACIÓN

- Muninn también tiene la capacidad de dar el servicio de Capacitación, sea trajes a la medida o con base en su Catálogo de Cursos.
- Un mal audio puede ser de plano inutilizable. La elección de micrófonos y mezcladoras es clave, al igual que la calidad de los cables y conectores.
- La decisión por precio debe ser solo un criterio, un cable no adecuado puede bajar la calidad de todo el proceso.
- La consultoría se puede cobrar de distintas formas, sea por iguala, sesión o con base en criterios de acuerdo a volúmenes de compra. También hay diferencias si se entrega solo un Diagnóstico Básico o un Proyecto

incluso hasta Llave en Mano.

- Muninn conoce a distribuidores de todas las marcas, tiene la posibilidad de operar como integrador y entregar y poner en marcha el equipamiento con el respaldo y garantías respectivas.
- Consultar es estudiar, es abrir la posibilidad a que distintos puntos de vista con diferentes razonamientos se pongan sobre la mesa con el objetivo de que se tomen mejores decisiones.
- Siempre es importante tomar en cuenta que cuando se decide comprar equipo, esa decisión define los siguientes cinco, seis años o más de uso de esa tecnología. Son decisiones muy relevantes que deben potenciar las posibilidades de un medio de comunicación, sea una televisora, un centro de producción, plataforma, casa de post... ■



MUNINN
CONSULTING

CONSULTORES EN TECNOLOGÍA PARA CINE, VIDEO Y TELEVISIÓN.

PROYECTOS LLAVE EN MANO.

INTEGRADORES.

MUNINNCONSULTING.COM

Ponencia presentada por Sony

Máster Class Express Sony en la ExpoPantalla con Alejandro Reyes, Sales Support Engineer / Product Manager at Sony Professional Latin America.



Su conferencian define a detalle todo lo que es la propuesta del uso de la Nube de Sony junto con los Switchers Sony.

- Abre la puerta para que los usuarios cuenten con más aplicaciones y trabajen en IP ó SDI.
- La Nube Sony para empresas, como televisoras y casas productoras es altamente efectiva.
- La Nube Sony es muy eficaz para deportes, producción de noticias, producción de programas en vivo y películas.
- Trabajan sobre la plataforma SaaS, las versiones M2L y M2L-X.

Familia de Switchers Sony en la Nube

Es la familia de Switchers Sony en la Nube. Permiten agilizar y optimizar el costo efectivo de la producción usando de forma eficiente los recursos. Se trata de sumar Flujos de Trabajo de forma remota, incluyendo la sede, la tecnología, los sitios de la producción y la audiencia.

La línea de Switchers Sony en la Nube Sony presenta una dinámica que se basa en tres equipos principales, tienen la posibilidad de trabajar en HD / HDR y en UHD / HDR

3 EQUIPOS PRINCIPALES SONY

1. El equipo central es el CPU, es responsable de controlar, manejar las aplicaciones y la comunicación entre todas las interfaces.
2. El GPU se encarga de hacer todos los videos de proceso del switcher, como el media player y los gráficos.
3. El FPGA está encargado de los procesamientos y keyers dentro de la Nube.

PRODUCCIÓN REMOTA ES LO DE HOY

- Las producciones remotas ya están en la práctica en múltiples países, son lo de hoy.
- El boom de producciones remotas está sucediendo porque es posible interconectar múltiples equipos desde múltiples localidades. Abren

caminos a la creatividad.

- Los switchers se pueden operar desde los paneles clásicos que siempre son muy amigables y versátiles al momento de las producciones, o vía computadora.

SONY MLS-X1 / ESCALABLE

- Procesador/mezclador de producción en directo escalable y reconfigurable.
- Totalmente configurable para satisfacer todas las necesidades de producción.
- El MLS-X1 hereda la operatividad la fiabilidad y la capacidad de los mezcladores profesionales de Sony perfeccionados durante décadas de exigentes transmisiones en directo.
- Con el MLS-X1 se tiene la potencia necesaria para hacer frente a eventos a gran escala, incluidas producciones

multiprograma y multiformato, además de la versatilidad necesaria para satisfacer futuras demandas.

- El sistema en directo modular MLS-X1 es una innovadora plataforma de mezcladores de producción.
- El MLS-X1 es ideal para las producciones diarias, así como para los proyectos a gran escala que solo se realizan unas pocas veces al año.
- Cada dispositivo MLS-X1 está conectado por red y su estructura física se puede cambiar dinámicamente para adaptarla a tus necesidades.
- Networked Live de Sony permite la producción en directo de contenido flexible y de alta calidad a través de un perfecto sistema distribuido e híbrido entre las instalaciones y la nube.
- Para los eventos a gran escala, se pueden conectar varios dispositivos MLS-X1 con otros dispositivos asignados a otros estudios o unidades móviles, lo que amplía al instante la potencia y la capacidad del sistema.

La familia M2L y M2L-X

- Reducen costos
- Incrementan la flexibilidad de los flujos de trabajo
- Tienen disponible toda una familia de softwares especializados
- Se puede trabajar en redes públicas o privadas

Switcher M2L

- M2L está diseñado para realizar producción remota que se puede contratar mensualmente o de forma anual.
- Gracias a su modelo SaaS, el usuario solo paga cuando utiliza M2 Live de forma activa, lo que sustituye el CAPEX inicial por un OPEX que se adapta al uso real. La producción remota le permite reducir los costos y el tiempo de desplazamiento o de salida al aire de sus productores. Sin ese tiempo de viaje, los productores pueden trabajar en más producciones.
- M2L es un switcher basado en la Nube. No necesita capacitación mayor de los operadores, se requieren 1, 2 ó 3.
- M2 Live simplifica la producción multicámara, admite hasta 6 cámaras y 2 reproductores de clips. Los keyers de subida ofrecen opciones creativas y los de bajada agregan los toques que hacen que las marcas se destaquen. Además, los productores siempre tienen una vista clara de las transmisiones en vivo, con retorno de video para baja latencia.
- M2 Live está diseñado para relizar programas con solo un navegador web y una conexión a internet confiable. Pensado para las conexiones de baja latencia que necesitan las producciones en vivo profesionales. Gracias a la interfaz gráfica de usuario intuitiva, el software resulta conocido y fácil de usar, ya que se basa en los años de experiencia en el diseño de switchers de producción en vivo. Por su configuración sencilla, el tiempo de implementación es mínimo. Pasar a M2 Live es fácil y fluido.
- En la producción en vivo, donde la composición de las imágenes cambia de un momento a otro, se pueden preconfigurar las composiciones requeridas de forma anticipada y guardar cada una como una nueva escena para luego recuperar las escenas de forma sencilla y crear de manera instantánea y eficaz efectos de producción sumamente sofisticados.

SWITCHER M2L-X

- Para producciones de mediana a gran escala, como la NFL, Olimpiadas, Mundiales, Beisbol de las Grandes Ligas...
- Es una estructura basada en software en la Nube, incluye hasta 24 cámaras. Permite utilizar switchers físicos. Está pensado incluso para entrega de premios, tipo el Oscar, deportes de alto nivel, conciertos, realities musicales en vivo...
- El switcher M2L-X proporciona más flexibilidad y capacidad para el flujo de trabajo de producción del cliente con un entorno comercial exigente listo para usar (COTS) y nube privada virtual (VPC) con colaboración abierta entre aplicaciones de

terceros como Audio Mixer, Graphix...

- Para las necesidades de producción profesional en vivo en el ámbito B2B, donde la cantidad de demanda de contenido está aumentando, como deportes y eventos internacionales multilingües y contenido deportivo local. El switcher Sony M2L-X es una solución ideal.
- Atiende producciones en vivo a gran escala y ofrece flujos de trabajo adaptables a los desafíos actuales de producción en vivo a mediana y gran escala.
- El switcher Sony M2L-X se basa en un software diseñado para aumentar la flexibilidad de los flujos de trabajo de producción en vivo, ofrece mayor flexibilidad.
- Permite a los usuarios gestionar y controlar producciones de retransmisiones de noticias, deportes y

eventos en directo de forma rápida y eficiente, independientemente de su ubicación y clase de instalación.

- Al igual que M2 Live, el switcher M2L-X basado en software permite a los productores organizar el switcher de video y la mezcla de audio, gráficos y subtítulos, de forma remota desde cualquier ubicación de la red con una configuración sencilla y un tiempo de implementación mínimo.
- M2L-X y M2L evolucionan juntos, colaboran para que las inversiones sean efectivas y más rentables.
- La operación de M2L-X en entornos COTS y VPC mejora su versatilidad y adaptabilidad. Con COTS ofrece rentabilidad mediante el uso de equipos ampliamente disponibles, lo que reduce tanto la inversión inicial como los costos de mantenimiento ■

SWITCHER DE PRODUCCIÓN POTENTE Y COMPACTO



XVS-G1

UN NUEVO MIEMBRO EN LA FAMILIA DE SWITCHERS XVS

4K
SR Live
for HDR

HDR
www.pro.sony

SONY

Ponencia presentada por Teknomérica / Panasonic

Teknomérica, compañía que dirige el Ing. Julio Sánchez, es distribuidor de tecnología Haivision, Panasonic, JVC, Libec, TriCaster (hoy VizRT) y Roland, entre otras marcas.



Teknomérica es Expositor de la Expo Cine Video Televisión, la Expo de la Revista TelemundoCine / RevistaPantalla.com que se presenta en su Nueva Era / ExpoPantalla.



Teknomérica presentó, junto con Panasonic (en la voz de Renato Goya, Ingeniero Experto de Panasonic), en la Máster Class Express de la ExpoPantalla, la conferencia sobre la nueva cámara Lumix S5II.

Captura fotos y videos de alta calidad con una grabación ilimitada, el usuario disfruta de una movilidad mejorada con esta cámara compacta sin espejo de fotograma completo.

La cámara Lumix de Panasonic era esperada desde hace años en México por los profesionales de la industria audiovisual.

Cámara Panasonic LUMIX S5II

Sensor Full Frame Super 35, lentes L.
Cámara de video y fotografía de alta calidad.
Muy flexible y versátil.

Tecnología de enfoque con seguimiento utilizando Inteligencia Artificial.

Doble estabilizador, en lente y cuerpo de cámara.

Autoenfoco con Reconocimiento Facial de Inteligencia Artificial al punto elegido, como puede ser el rostro aunque tenga movimiento.

Más de 700 puntos de enfoque.

Tecnología de grabación por tiempo ilimitado, doble ranura con tarjetas SD.

Limitación de tiempo cuando se graba en 30 cuadros por segundo en 6K, por 30 minutos

SENSOR CMOS DE 24,2 MEGAPIXELES

Ya sea para tomar fotos como para grabar videos, la LUMIX S5II ofrece una calidad de imagen impecable que combina una alta resolución y un AF de detección de fase.

- Al utilizar la tecnología ISO nativa dual, con la que están familiarizados los usuarios de los modelos Panasonic VariCam para profesionales, la S5II utiliza un ajuste ISO de base dual para minimizar el ruido y maximizar la calidad de la imagen de una sensibilidad baja a alta. Esta función se combina con un nuevo procesador para ofrecer el máximo nivel de ISO 51200 / ISO 204800 ampliado para obtener el mínimo ruido con una sensibilidad alta y una hermosa expresión de las áreas oscuras en el fotograma.

- La LUMIX S5II está lista para la acción con poca luz.

ACCESORIO QUE PERMITE CONECTAR UN MICRÓFONO

Cuenta con accesorio que permite conectar un micrófono XLR y capturar sonido estéreo de alta calidad.

- Al grabar en formato MOV, también puedes seleccionar la grabación de sonido de alta resolución y audio de 4 canales a 96 kHz/24 bits. Este accesorio también admite el uso de corriente mediante enchufe.

- Esta LUMIX S5II ofrece una flexibilidad mucho mayor al grabar. Por ejemplo, en el exterior, donde hay múltiples fuentes de audio, o durante la grabación de audio de respaldo.

- Admite la grabación de 2 canales a 48 kHz de 24 bits con micrófono integrado y la grabación de alta resolución de 2 canales a 96 kHz de 24 bits con un micrófono externo (se vende por separado).

GRABACIÓN DE AUDIO DE 4 CANALES

La LUMIX S5II ofrece un rendimiento de grabación de audio muy mejorado que permite la grabación de 4 canales a 48 kHz o 96 kHz de 24 bits (solo en formato MOV) cuando se acopla un adaptador de micrófono XLR DMW-XLR1 (se vende por separado).

HFR (ALTA VELOCIDAD DE FOTOGRAMAS)

La grabación a cámara lenta, una tendencia reciente en la producción de video, es ahora posible gracias a la grabación de video Full HD a 120p/100p de 10 bits con audio.

- Graba videos C4K/4K de 10 bits (4:3) y 3,3K de 10 bits (4:3) de alta resolución a 48p. Incluso puede grabar un vídeo doble a cámara lenta.

Grabación 6K de 10 bits

Gracias a los modos 6K (5952 x 3968 y 3:2), 6K (5952 x 3136 y 17:9) y 5,9K (5888 x 3312 y 16:9) 4:2:0 de 10 bits a 30p/25p/24p, la LUMIX S5II ofrece una mayor resolución y velocidad de bits como nunca antes, y proporciona lo último en alta calidad de imagen, versatilidad y rango expresivo, aspectos muy necesarios para el cine, la televisión y todo tipo de producciones de video.

Cámara lenta a 7,5x como máximo y cámara rápida a 60x como máximo

Ofrece una grabación de video de 10 bits a supercámara lenta de hasta 7,5x (Full HD a 24p/180 fps). Al disponer de los modos cámara lenta y cámara rápida, la LUMIX S5II permite fácilmente aumentar o disminuir la calidad del video mientras se graba.

- En modo cámara rápida de hasta 60x (C4K/4K/Full HD a 60p/1 fps), la S5II permite crear imágenes emotivas o capturar con fluidez el movimiento dinámico que es demasiado rápido para captarlo a simple vista.



GRABACIÓN DE VIDEO PROXY

Esta nueva función graba un archivo Proxy de baja tasa de bits al grabar video. Grabación simultánea de un archivo Proxy que está vinculado con la grabación de video original, permite un proceso más rápido desde la producción hasta la publicación. Además, el archivo LUT se puede aplicar a videos Proxy cuando se usa la función REALTIME LUT.

deos dentro de la cámara a los que se les haya aplicado LUT, utilizando los formatos de archivo .VLT o .CUBE.

- Incluso quien no está familiarizado con software de edición específico, puede ampliar el rango de expresión todo lo que quiera. Todo con su nueva cámara LUMIX.

DESPLAZA, INCLINA Y ACERCA/ALEJA LA IMAGEN

El recorte en directo crea efectos de desplazamiento, inclinación, acercamiento y alejamiento de la imagen en tiempo real, lo que permite experimentar con la producción de video avanzada dentro de la cámara sin necesidad de contar con habilidades de edición o grabación especializadas.

La LUMIX S5II también permite recortar de 5,9K a 4K.

ULTRA-ALTA RESOLUCIÓN 96 MEGAPIXELES

En el modo de alta resolución, la cámara captura automáticamente imágenes consecutivas mientras el sensor se desplaza, y el procesamiento de señal de alta velocidad del nuevo motor las sintetiza en una imagen equivalente a 96 megapíxeles (12 000 x 8000 píxeles).

- Se pueden capturar escenarios naturales magníficos y obras de arte detalladas con una resolución extremadamente alta.

- Admite grabación de archivos RAW, la grabación de archivos JPEG y el procesamiento RAW

LUT EN TIEMPO REAL

Fácil corrección de color con LUT EN TIEMPO REAL.

- Con la LUMIX S5II los usuarios también pueden grabar fotos y vi-



teknomérica

Tecnología, Innovación y Creatividad, sin Límites

TEKNOMERICA S.A. DE C.V.
 CALETA 29 COL. NARVARTE
 B. JUÁREZ, 03020, CDMX
 +52 5264-3469
 INFO@TEKNOMERICA.COM
 WWW.TEKNOMERICA.COM



Ponencia presentada por NextAI

La compañía de televisión Radio Fórmula - Telefórmula, que dirige Jaime Azcárraga, tomó la decisión de abrir una empresa filial dedicada al desarrollo de la Inteligencia Artificial, avanza como líder. Su primer robot es Nat, su personalidad atrae.



Para crear Nat, Grupo Fórmula fundó una empresa filial que lleva por nombre NextAI Solutions, cien por ciento mexicana, dedicada a dar servicios de Inteligencia Artificial Generativa.

El nacimiento de Nat y de NextAI fue explicado a detalle por Oswaldo Aguilar, Data Center Manager, Grupo Radio Fórmula / NextAI, en la Máster Class de la ExpoPantalla, es la Nueva Era de la Expo Cine Video Televisión, la Expo de la Revista TelemundoCine / RevistaPantalla.com

NextAI - Grupo Fórmula NAT

Grupo Fórmula, compañía que preside Jaime Azcárraga, ha analizado el futuro de la radio y la televisión en todos sus aspectos.

Observan que las opciones de medios para anunciantes hoy en día son múltiples, reconocen que es importante que los medios comerciales se desarrollen en el Nuevo Modelo / Mundo MultiPlataforma.

No hay vuelta de hoja.

Saben que es indispensable estar presentes en todas las posibilidades de monetización.

MUNDO MULTIPLATAFORMA INTELIGENCIA ARTIFICIAL

De forma paralela al Nuevo Modelo / Mundo MultiPlataforma, hace su aparición de manera arrolladora la Inteligencia Artificial. Hay que subirse a su ola que está influyendo en cada paso que da en los medios de comunicación.

Héctor Aguilar Cuevas, Director Ejecutivo de Ingeniería y TI de Grupo Fórmula, es también CEO de NextAI Solutions, compañía filial de Grupo Fórmula. Está dedicada a desarrollar plataformas inteligentes, avatares inteligentes y portales inteligentes.

● Su primer desarrollo de plataforma es la propia: TVOAI. Le respalda un motor propio de generación de contenido, cuenta también con un sistema propio de continuidad y tráfico. Está conectado al sistema administrativo SAP y a su videoteca digital (almacenamiento).

● Importante decir que la conductora virtual Nat cuenta con un equipo de 12 humanos que trabajan detrás para ella para que pueda tener vida en pantalla y ser confiable.

● Cuando se dice ser confiable es importante tomar en cuenta que cualquier conductor virtual representa una marca, empresa, institución o al alguien, entonces los contenidos deben tener una filosofía que sea congruente.

● Todas estas fórmulas de robots o conductores de Inteligencia Artificial están pensadas para que tengan la posibilidad de monetizar, sea porque representan marcas de forma directa o porque pueden acompañarse por patrocinios en su presentación de información.

● La supervisión de humanos es de 24/365. Es importante subrayar que el humano no redacta ni hace arte dentro del sistema, solo da vistos buenos a las publicaciones para que se coloquen en línea.

● También es importante anotar que los robots-personajes virtuales no están hechos para sustituir a humanos, están diseñados para crear sus propios espacios. Es una nueva forma de ofrecer información.

● El proyecto inició como una exploración in-house de Grupo Fórmula, hoy el desarrollo está alcanzando niveles extraordinarios. De hecho está dando ya servicios a terceros, como al Club América que cuenta con su personaje virtual, tiene muy buena respuesta de sus aficionados.

● Nat ya está en su Segunda Generación, fue presentada en la ExpoPantalla 2024 por primera ocasión. Podemos describirla como una mujer que a la vista se ve cien por ciento humana, no se nota que sea creada por Inteligencia Artificial. Su voz, apariencia y movimientos son totalmente naturales. La Nat original sí es a la vista un personaje de computadora.

Nat es histórica y es mexicana

- Nat 2.0 puede interactuar con la gente de forma natural. Contesta todo tipo de preguntas.
- Nat no es un personaje hecho con sensores.
- Nat no se alimenta con una voz humana de forma permanente. Para la voz de Nat se utilizó como base una voz humana, pero después el desarrollo de la voz de Nat se hizo con un tratamiento de Inteligencia Artificial en NextAI. Puede dar intención dependiendo del tema y de lo que va diciendo.
- Nat puede hablar en cualquier idioma con una perfecta pronunciación.
- Nat es una conductora virtual al cien por ciento que es manejada también al cien por ciento por NextAI.
- La intención es que Nat se convierta en una Influencer Digital. Nat de Telefórmula es un desarrollo propio de su filial NextAI, que suma ya otros conductores: Sofi (información política) y Max, especialista en deportes. También Maya, su presentadora virtual nació para presentar noticias en inglés.
- Tienen un entrenamiento detrás, está basado en información propia de Grupo Fórmula.
- El avatar para el equipo América (¡Soy América y ya!) se entrenó para que sepa lo propio del Club América.



- Un personaje inspirado en Nat puede estar en un museo y acompañar a los visitantes para orientarlos. De forma inmediata contestar. La ventaja es que Nat no se cansa y no duerme.
- El equipo que participa en NextAI sigue creciendo día a día.
- Nat generó fuentes de trabajo nuevas, las doce personas que están detrás de su funcionamiento se requieren.

CONDUCTORES VIRTUALES LLEGARON PARA QUEDARSE

- Se necesita de capacitación para operar un personaje o conductor de Inteligencia Artificial. NextAI funciona con un modelo de negocio por suscripción, en tanto su tecnología es propia. NextAI se hace responsable de la operación de sus conductores de Inteligencia artificial.
- En NextAI cuentan con herramientas propias para desarrollar cada conductor virtual de distintas maneras y de forma permanente. Desde el aspecto, que puede ser humanoide o no, según se considere.
- NextAI está desarrollando sus propios protocolos para impulsar los conductores de Inteligencia Artificial, tienen sus secretos que no los comparten. Si comparamos con Disney

o Pixar, son productoras que cuentan con sus secretos industriales para la realización de películas. Así NextAI guarda sus secretos, no tiene planes para compartirlos ni es su objetivo.

● NextAI desarrolla sus conductores de Inteligencia Artificial con tecnología propia, son desarrollos in-house. Sucede que la gente cree que se hace con ChatGPT, pero no es así.

● El compromiso de NextAI es seguir desarrollando su propia solución in-house todos los días. Es una empresa extraordinaria.

● Si es posible tecnológicamente hablando crear también un actor virtual idéntico a Pedro Infante o Cantinflas.

● La compañía NextAI de Grupo Fórmula está diseñada para dar servicios in-house y también está abierta para crear personajes virtuales y

plataformas de Inteligencia Artificial para otros medios, marcas, agencias de publicidad e instituciones.

● Cuenta con capacidad para crear conductores virtuales de Inteligencia Artificial que potencien marcas y posibilidades de desarrollos comerciales que busquen formas diversas de monetización.

● Toda la ola de los nuevos Robots de Inteligencia Artificial están diseñados para desarrollar nuevas formas de comunicación y en el caso que así se considere también de negocio, por supuesto que generan una expectativa de futuro que trae a la mente hasta las películas de ciencia ficción de Hollywood más imaginativas. Por lo pronto, lo que está sucediendo hoy es que los robots presenciales, conductores virtuales y robots de softwares llegaron para quedarse ■

NextAI SOLUTIONS



Ponencia presentada por Sistemas Digitales

Sistemas Digitales en Audio y Video, compañía que dirige Enrique Gutiérrez, es Expositor de la ExpoPantalla, es la Nueva Era de la Expo Cine Video Televisión, la Expo de la Revista TelemundoCine / Revista Pantalla.com.



Sistemas Digitales en Audio y Video es distribuidor de un amplio abanico de marcas de alto reconocimiento en la industria audiovisual, como Ross, Panasonic, Blackmagic, Relojería Master Clock, RTS y Belden. También distribuye toda la familia de los productos Aten y la tecnología TAG.

Sistemas Digitales en Audio y Video presentó junto con TAG en la Máster Class de la ExpoPantalla su ponencia Conducting Your IP Media Symphony, Your Guide to a Harmonious IP Media Workflow, impartida por Alex Fano, Sales Consultant de Tag Video Systems. Con los comentarios del Ing. Jorge Pérez, Director de Operaciones de Sistemas Digitales en Audio y Video.

TAG / Conducting Your IP Media Symphony

En la actualidad, en un momento dado se pueden tener en funcionamiento decenas o hasta cientos de cámaras y otros dispositivos que es necesario atender, administrar y controlar, por eso es una gran sinfonía. Además con el reto de que hoy en día conviven muchas tecnologías con distintas soluciones, es necesario simplificar los Flujos de Trabajo. Hay cámaras con camarógrafos y muchas más son robóticas.

Si un camarógrafo reporta un problema con su cámara se puede ver el historial y conocer qué le sucedió **con la tecnología TAG**

TAG ES ASOMBROSO

La imagen de una orquesta sinfónica trabajando con todos los músicos de forma colaborativa, permite comprender lo que se requiere hoy para aprovechar de forma óptima las oportunidades y facilidades que nos da la tecnología.

- TAG es una tecnología que permite que de origen al final, sea posible visualizar todos los dispositivos en funcionamiento. Ganaron el Emmy.
- Es importante que los operadores estén capacitados, Sistemas Digitales en Audio y Video y TAG cuentan con planes de capacitación.
- Si comparamos con una prueba de sangre de 36 elementos a un humano, TAG hace una prueba técnica de forma permanente a los Flujos de Trabajo. El resultado es el reporte TAG de 514 características del Flujo.

- El sistema TAG de monitoreo arroja estadísticas, una fuente IP tiene 514 puntos de control o medición, desde la calidad de audio y video hasta cualquier detalle. La información de los reportes se almacena por horas, días, semanas, años o meses, dependiendo de la capacidad que disponga el usuario.

- Las Sondas de Medición TAG se pueden ubicar en distintas ciudades y trabajar como un solo sistema. Cuando se acumulan todos los datos es posible hacer un comparativo extraordinario. Por ejemplo, en una transmisión de las Olimpiadas París 2024, ver el origen de la transmisión en París, el envío a Miami, luego a México, después a Guadalajara o Toluca, con entregas y recepción. Se puede comparar el DNA del Flujo de Trabajo en cada trayectoria.

- Es importante utilizar el término visualizar y no monitorear, en tanto monitorear puede tener una interpretación en la que se invade la privaci-

dad y no se trata de eso. El término correcto a utilizar es visualizar.

- Por ejemplo, Fox Sports utilizó TAG en el Mundial de Qatar para visualizar todo los flujos: lo que se produce, lo que se empaqueta, lo que se envía a multidestinos, las trayectorias de cada uno, la entrega y lo que se recibe en cada lugar. Se tiene visibilidad de todo, de un punto al otro en todo el Flujo de Trabajo.

- El sistema reporta una gran cantidad de temas técnicos del Flujo de Trabajo para que los usuarios tengan oportunidad de verificar calidad y también de corregir errores o mejorar.

- TAG es un sistema de visualización asombroso, es el mejor aliado de televisoras y centros de producción-transmisión y también de clientes, anunciantes y audiencia. Todos salen beneficiados porque la capacidad de reacción para supervisar y en su caso corregir los Flujos de Trabajo es de alta precisión.

Tag por semana, meses, años...

- Tag es una solución integral, está lista para adaptarse a los cambios de tecnologías. Ahora también visibiliza Dolby.
- Si una televisora cuenta con decenas de canales es imposible que el ojo humano supervise todos los procesos, se requiere de TAG para visualizar todo y darle tranquilidad y optimización al negocio.
- TAG es un sistema cien por ciento software, por eso se puede ir adaptando soluciones conforme se dan avances. El hardware es estándar.
- La forma de licenciamiento de TAG es muy amigable, es Todo Incluido, es la manera de dar confianza a los usuarios al cien por ciento. No necesitan hacer selecciones previas, todo el servicio está contemplado. Es un modelo diseñado a favor de los usuarios. Lo que reciben como licencia se cobra por los inputs que llegan, lo que quieran ver lo podrán ver. Todo el departamento de supervisión de Flujos de Trabajo puede verlo todo.
- En las grandes eventos como las Olimpiadas, TAG da la opción de contratar monitoreo por horas, días, semanas, meses o años. Esto es muy amigable porque no hay desperdicio en la compra de equipos que pueden ser demasiados cuando se trata de eventos gigantes, en tanto al término de esos eventos el equipo puede ya no utilizarse.



- El usuario puede visualizar los problemas de latencia, qué puerto se están utilizando. Visualizar los transportes es clave porque permite corregir cuando se presentan problemas en los Flujos de Trabajo.
- Con TAG, el usuario tiene la oportunidad de incluir tecnología con nuevos protocolos. Las licencias TAG dan muchas opciones. Solo se cobra por entradas, todas las salidas están incluidas.

**TAG ASOMBROSO
VISUALIZADOR**

- Con TAG no estamos restringidos a un solo Flujo de Trabajo, es un sistema totalmente abierto para visualizar de forma simultánea distintos Flujos de Trabajo.
- Sistemas Digitales en Audio y Video da la oportunidad de hacer pruebas de trabajo para que el usuario conozca todas las ventajas con sus propios Flujos.
- El concepto de TAG es que mientras más reportes o pruebas se tengan, todos los Flujos de Trabajo podrán ser mejores. El sistema se puede instalar en un servidor Dell, es un software muy poderoso.
- TAG tiene socios que con base en TAG reportan también contenidos para monitorear qué anuncios

o programas se difundieron en los distintos medios y horarios.

- TAG también se aplica en internet y redes sociales. El cliente más grande TAG es Google. Monitorea igualmente audio y video a detalle. Las velocidades en internet y redes sociales son muy importantes junto con la estabilidad de la transmisión.
- TAG abre la posibilidad de poder checar si la traducción en Closed Caption es correcta o no.
- TAG consigue que la visualización sea en la calidad que se envía el Flujo de Trabajo, da testimonio permanente.
- El usuario decide qué quiere almacenar, esto es importante porque es posible la administración también en el almacenamiento. Pueden apuntar a una memoria externa. Los datos es más fácil guardarlos que el video.

- El usuario puede ver qué sucedió en la cámara 45 a las 6:05 de la mañana del día tal, así de preciso es cada reporte. Y se puede ver de inmediato, porque es posible que el mismo camarógrafo no sepa qué está pasando pero TAG sí lo sabrá reportar a detalle porque su análisis incluye los 514 elementos.
- El sistema lanza alertas a celulares o a tabletas para involucrar al usuario y las personas que decidan, todo para que la capacidad de reacción sea lo más inmediata posible.
- Sistemas como DirecTV tienen hasta más de 1,000 canales, requieren un sistema de visualización muy preciso que vea a todos.
- El sistema TAG no reemplaza puestos, es una solución que permite reportar los que sucede con los Flujos de Trabajo técnicamente ■



Sistemas Digitales
en Audio y Video S.A. de C.V.

Acércate a nosotros
y conoce la tecnología de vanguardia

ROSS Siempre espectacular

Production Technology Experts



Ponencia presentada por Teknomérica

Teknomérica, compañía que dirige el Ing. Julio Sánchez, es distribuidor de las tecnologías Haivision, Panasonic, JVC, Libec, TriCaster (hoy VizRT) y Roland, entre otras marcas.



Teknomérica es Expositor de la Expo Cine Video Televisión, la Expo de la Revista TelemundoCine / RevistaPantalla.com que se presenta en su Nueva Era / ExpoPantalla.

Teknomérica presentó en la ExpoPantalla, junto con Haivision (en la voz de Italo Marinello, Gerente de Ventas de Haivision Latam), en la Máster Class Express, la conferencia sobre las nuevas tecnologías de Haivision.

Italo Marinello comentó sobre la ExpoPantalla: siempre es buena y en esta ocasión fue ¡muy, muy, muy, muy buena! Estamos juntos en el momento indicado. Podemos conocer el presente y el futuro.

Nuevas tecnologías de Haivision

Haivision es una compañía especializada en el transporte de la señal enfocada a todo lo que es IP, se promueve con la frase:
Soluciones de video de misión crítica

Haivision es líder mundial en contribución de video en directo a través de cualquier red. Desde codificadores de video hasta transmisores móviles, receptores y soluciones de administración en la nube

HAIVISION ES VANGUARDIA

- Haivision es reconocida globalmente como pionera y líder en soluciones de contribución de transmisión de video de alta calidad y latencia ultrabaja para deportes, noticias y eventos en vivo. Gracias a su sólida confiabilidad y seguridad, las emisoras de todo el mundo confían en la tecnología Haivision para ofrecer excelentes transmisiones que acerquen al público a la acción.
- La mayor cantidad de preguntas que tuvimos en la ExpoPantalla fueron relacionadas a cómo integrar el protocolo SRT desarrollado por Haivision, con Broadcast.
- Haivision tiene una filosofía: es una compañía agnóstica, por eso abrió el Protocolo SRT para sumar aliados y evolucionar con visiones diferentes. El transporte de video es hoy en día transversal, está en la

industria audiovisual y también en medicina, seguridad, banca, agricultura, ingeniería del petróleo...

SRT ¿QUÉ ES?

- Originalmente desarrollado y promovido por Haivision, SRT significa Transporte Seguro y Confiable.
- SRT es un protocolo de transporte de video y una pila de tecnología de código abierto que optimiza el rendimiento de la transmisión de video a través de redes impredecibles. Con transmisiones seguras y un paso de firewall simplificado.
- SRT ofrece video de la mejor calidad en las peores redes.
- La excelencia y la creatividad en ingeniería de Haivision detrás de SRT fueron reconocidas con cuatro premios

- Emmy de Tecnología e Ingeniería.
- El Comité de Logros de Tecnología e Ingeniería de NATAS premió a Haivision por su "método pionero de transmisión confiable para enlaces de televisión de distribución y contribución en vivo".
- SRT es hoy por hoy un protocolo transversal, significa que es utilizado para la seguridad de Defensa, empresas, redes sociales (YouTube...) y televisoras. Es estándar de la industria. Operan con SRT más de 650 compañías, como Sony, ESPN, Juego Olímpicos, NFL, Fox Sports, Ross, YouTube, Canon, Chyron, AWS, Google Cloud... Hay usuarios que desarrollan tecnología para SRT.



4 Ventajas de Haivision

- Haivision garantiza calidad prístina, por eso es considerada líder hoy en día. SRT protege contra fluctuaciones del ancho de banda y pérdida de paquetes, es garantía de la mejor experiencia de visualización posible.
- Transmisión segura. Con cifrado AES de 128/256 bits de extremo a extremo, el contenido valioso está protegido en la contribución y la distribución.
- Fuente abierta. SRT se puede implementar utilizando una base código fuente abierta y gratuita disponible en GitHub con licencia pública de Mozilla. Más de 650 empresas respaldan su operatividad.
- Baja latencia. Control configurable para ofrecer video de baja latencia y al mismo tiempo superar los desafíos de red más exigentes. La baja latencia requiere de robustez en la transmisión con el internet que tenemos en nuestra casa (internet público). Haivision puede hacerlo.
- SRT es un protocolo vivo, se está actualizando mes a mes.
- Haivision tiene su foco en el Broadcast, el monitoreo (áreas de seguridad...) y el IP TV. Son sus segmentos claros, pero hoy su tecnología es utilizada en múltiples industrias.
- Las mochilas de transmisión en vivo de Haivision las desarrollaron porque dominan la tecnología de transmisión en vivo, por eso su altísima confiabilidad.

Haivision en Vivo

En eventos en vivo se utiliza de forma muy intensa Haivision, es el caso de deportes y noticias. Permite administrar la transmisión desde cualquier lugar del mundo, hace posible la Producción Remota.

- Haivision es tan amigable que lo pueden utilizar desde ingenieros especializados hasta YouTubers. Baja costos y optimiza recursos.
- Haivision desarrolla tecnología y soluciones que respaldan Flujos de Trabajo de video en vivo en tiempo real, desde la contribución y distribución de la primera milla hasta la entrega de la última milla.
- El nombre de la empresa, Haivision (pronunciado "hi-vision"), se inspiró en la palabra "hai" que significa "tiburón" en varios idiomas. Con el paso de los años, el tiburón se ha convertido en su mascota no oficial, se refieren cariñosamente a sus colaboradores como "Tiburones". Su carácter y personalidad tiene lo necesario.

MAKITO ES MUY PODEROSO

Makito X4 codifica y transmite de manera eficiente video 4K UHD y HD impecable con una latencia ultrabaja.

- Con un amplio conjunto de funciones disponibles en un formato compacto, proporciona la calidad, seguridad y confiabilidad necesarias incluso para las aplicaciones de video en vivo más exigentes.
- Al admitir resoluciones de hasta 4K UHD o hasta cuatro fuentes HD simultáneas, el codificador Makito X4 es ideal para contribuciones de transmisión en vivo y videos de misión crítica, especialmente en aplicaciones donde la alta calidad de imagen es esencial. Codifica con

submuestreo de croma 4:2:2 para producción remota y profundidades de píxeles de 10 bits para video de alto rango dinámico (HDR), en PQ o HLG, y con compatibilidad con una amplia gama de colores (WCG) para una experiencia de visualización más vibrante e inmersiva.

- Makito es hoy una referencia global como convertidor, existen cientos instalados y en funcionamiento en México.
- Makito es un codificador orientado a SRT.
- El codificador Makito X4 presenta una interfaz fácil de usar que simplifica la configuración, proporciona miniaturas para el monitoreo de transmisiones y estadísticas en tiempo real.
- Accesible a través de un navegador web, permite la configuración y

el control remotos de la codificación y transmisión de video.

- Con ajustes preestablecidos y configurables, garantiza una experiencia operativa optimizada y eficiente tanto para las emisoras como para los usuarios de ISR.
- Cuando la latencia de extremo a extremo debe ser lo más baja posible, desde producciones de transmisión de alta calidad hasta aplicaciones ISR con ancho de banda limitado, Makito X4 puede codificar y transmitir su contenido en tiempo real.
- Combina un potente motor de codificación con soporte para transmisión de baja latencia.
- El codificador Makito X4 es la solución ideal para cuando cada milisegundo importa. Los retrasos en la transmisión ya nunca son aceptables ■



teknomérica

Tecnología, Innovación y Creatividad, sin Límites

TEKNOMERICA S.A. DE C.V.
 CALETA 29 COL. NARVARTE
 B. JUÁREZ, 03020, CDMX
 +52 5264-3469
 INFO@TEKNOMERICA.COM
 WWW.TEKNOMERICA.COM



Aladdin

BirdDog

FLUOTEC

JVC

MultiDyne

ALLEN&HEATH

Roland Professional AV

Panasonic

kramer

NewTek

ALTMAN LIGHTING

Community

FH FXLION

KILOVIEW

NewBlue

VariZoom

dBTechnologies

HOLLYLAND

Libec

SQUID WE MAKE THE WORLD FLOW

AVIWEST a Haivision company

datavideo

interM

matrox

Prompter People

SHURE

Egatel

I-D Connecting Innovation & Dependability

matthews studio equipment.

P T Z OPTICS

tedial Media IT

TASCAM

ac LIGHTING

RTS TELEX

teknomérica

Ponencia presentada por 146XR

Alicia Soler y José Solís, socios en ReDefinition (cuentan con el espacio también conocido como el Foro Azul, ubicado en camino al Ajusco, en Nunkiní 146) se presentó en la ExpoPantalla con la nueva empresa 146XR, que suma esfuerzos de distintas compañías y personalidades muy reconocidas de la industria audiovisual: Fernando Viramontes / Viramontes Bolt, Alejandro Alcocer / Director de Ventas Lentes de Cámara de Zeiss para México y Latinoamérica y Leandro Luraschi Experto de Zeiss en Tracking / Lucy Dávila, Virtual Wolf / Gastón Álvarez, Director SpaceBoy compañía especializada en creación de escenarios virtuales.

Alicia Soler considera un gran éxito la participación de 146XR en la ExpoPantalla, tuvieron oportunidad de contactar a un número extraordinario de profesionales.

146 XR suma a distintas empresas:

- ReDefinition
- Viramontes Bolt
- Virtual Wolf



- Cenit
- SpaceBoy
- Con el apoyo muy importante de Zeiss, excelencia en lentes de cinematografía, con su tecnología especializada Zeiss CinCraft Scenario

Redefinition convocó a formar la Alianza 146XR.

Redefinition, casa productora y de servicios a la producción que incluye foro, sets virtuales y Producción Virtual, cuenta con 4 años de experiencia en sets virtuales. Ha logrado superar varias etapas conociendo distintos motores de render. Son ya expertos.

- Para hacer crecer sus posibilidades en la Producción Virtual decidieron formar alianzas, fundaron la nueva compañía 146XR.

146XR Alianza

La ventaja de la Producción Virtual con pantallas de LED es que se puede reproducir prácticamente cualquier ambiente controlado dentro de un foro, por descabellado que sea: puede ser una montaña nevada, un mar picado, una playa soleada, selva, sitios emblemáticos de ciudades, escenarios fantasiosos y surrealistas...

La alianza 146XR cuenta con el foro ReDefinition en el que ofrecen soluciones green screen con tecnología instalada y operando

ALIANZA 146XR

- La participación en la Alianza 146XR implica mejores resultados en costos de inversión para los clientes en tanto son compañías especializadas, el aprovechamiento de los recursos es el necesario y el óptimo.
- En cada proyecto, según sea el caso, las distintas compañías que conforman la Alianza 146XR decidirán su papel en los diferentes procesos para que siempre colaboren de forma óptima y efectiva con sus clientes.
- Puede ser con Volumen (Pantallas LED) para Producción Virtual o con sensores.
- El foro es de 15x15mts, 5.8m de altura. Insonorizado. Área de maquiillaje. Cabina de producción con vista al foro. 2 camerinos. Sala de juntas de producción. Estacionamiento.

Área de catering.

- Volumen (Pantalla LED) de alta resolución. 12x4mts. 2 tótems de 2x3mts. Cielo de 4x3 mts.
- Capacidad hasta de 150 m2 de pantalla de LED. Pixel pitch de 1.9mm. Colorimetría 99 por ciento DCI-p3. 1500 bits de brillo. Mini-LED 4 en 1.
- Green screen de 3 caras ciclorama. 15x7x5mts.
- Sistemas de tracking para diferentes necesidades:
 - Antilatency
 - VIVE Mars
 - Zeiss CinCraft Scenario

• Acompañamiento de Redefinition de principio a fin del proyecto, esto porque saben que la mayoría de los productores y agencias viven la etapa de familiarización con la Producción Virtual.

- El camino de la Producción Virtual es largo, pero claramente es muy

efectivo y da muchas ventajas a la producción de series, películas, comerciales, videoclips y por supuesto anuncios de televisión / internet. En el foro de Redefinition producen de distintas maneras los sets virtuales y la Producción Virtual.

ANTILATENCY CON TRACKING

Es un sistema de seguimiento posicional con sensores para producción virtual que utilizan cientos de estudios en todo el mundo.

- El Antilatency Tracker es el corazón del sistema. Con un enfoque de fusión de sensores, una velocidad de hasta 2000 mediciones por segundo, un campo de visión ultra amplio y una latencia de hardware mínima de 2 ms, ofrecen una calidad de seguimiento excepcional para cámaras, objetos y talentos.

VIVE Mars

● VIVE Mars asegura que reduce el tiempo que lleva configurar la Producción Virtual en tiempo real, de horas a minutos. Utiliza la tecnología Genlock, sincronización de código de tiempo y conexiones sólidas: esenciales para reducir la latencia. Ocupa hasta tres Rovers para rastrear cámaras, luces o accesorios. El usuario crea la configuración que mejor se adapte a sus necesidades.

Aliado Zeiss CinCraft Scenario en 146XR

- Zeiss se fundó en 1876. Invierte en investigación y desarrollo: 1,225 millones de euros al año, representan el 14.5 por ciento de sus ingresos. Por eso es líder. En 2009 lanzaron su primer lente de cine Full Frame.
- Después en 2010 presentaron su sistema de lentes intercambiables PL, EF, E, F, M4/3. En 2017 innovaron con XD Data basada en el protocolo /i, con columnas adicionales de información para distorsión y Exposure Fall-off. En 2022 lanzan Cincraft y en 2023 CinCraft Scenario.
- Zeiss lanza CinCraft Scenario, único sistema de seguimiento de cámaras en tiempo real que funciona en interiores y exteriores, en sets de filmación, con pantallas verdes y azules y en volúmenes LED. Proporciona datos de Exposure Fall-off y Distorsión de Lentes con precisión de cuadro para la industria de Efectos Visuales (VFX). Son datos esenciales (indispensables) para la composición digital y el matchmoving.
- Tres opciones de trackeo: utilizan marcadores naturales, marcadores reflectantes o marcadores digitales en pantallas LED. Esto proporciona datos de seguimiento de la cámara para uso en tiempo real y los registra para la postproducción. Y eso a su vez integra las características del lente para evitar el engorroso proceso de calibración del mismo lente.
- Su objetivo es conseguir matchar de forma natural las imágenes en vivo con las virtuales que se proyectan en las pantallas LED, todo para que el público se concentre de forma total en las historias y no existan distracciones.
- Su principio es: comprender el lente es tan importante como comprender la cámara. El sistema se integra perfectamente con todos los lentes de cine Zeiss, su configuración es plug and play.
- El sistema hace el tracking de cámaras y de lentes.
- El tracking con marcas naturales funciona de manera asombrosa y efectiva.

ALIADO BOLT VIRAMONTES EN 146XR

- Compañía que dirige Fernando Viramontes, especializada en realizar producciones con el robot Bolt para conseguir imágenes en cámara lenta de calidad impecable, nivel Hollywood. Conoce todo tipo de técnicas para lograr que las imágenes en cámara lenta se muestren de forma atractiva y extraordinaria. Producen efectos visuales fuera de serie. Puntualiza que cada cinefotógrafo y director, como artistas, tienen sus lentes preferidos.
- Fernando Viramontes es Maestro en Efectos Visuales, reconocido con la Distinción de Oro / Diosa Tlahui de la Revista TelemundoCine / RevistaPantalla.com en la ExpoPantalla por su brillante trayectoria.

ALIADO SPACEBOY EN 146 XR

- SpaceBoy, dirigida por Gastón Álvarez, también forma parte de la alianza 146 XR.
- Realizan la Supervisión de Producción y de Efectos Visuales para garantizar que todos los procesos se integren de forma efectiva y óptima. Están igualmente enfocados al desarrollo del arte digital (escenarios virtuales) y se aseguran de que fluyan bien en el ecosistema. Todo empieza en la preproducción para llevar la conceptualización al set y a la pantalla. Trabajan de forma colaborativa también con la comunidad de cinefotógrafos para que la iluminación y los encuadres y movimientos sumen a la atmósfera que se busca conseguir.

ALIADO VIRTUAL WOLF EN 146XR

- Virtual Wolf, compañía dirigida por Alberto Martínez El Lobo, participa también en la alianza para conformar 146XR. En voz de Lucía Dávila, explican en que consiste su aportación a la Alianza: son especialistas en iluminación show para televisión y realities. Cuentan también con pantallas de LED. Sus pantallas de LED tienen muchos beneficios por su calidad, son módulos de 50x50cm, es posible configurarlas de múltiples formas. Permiten hacer curvaturas hasta de más/menos 45 grados. El pitch es de 1.9 y la brillantez de 1500 nits. Han sido probadas ya con la cámara Phantom para grabar de forma estable hasta a 100 cuadros por segundo ■



WWW.146-XR.COM

Ponencia presentada por Ignea Studio

iP9 Studios, que dirige José Antonio Suárez) cuenta con un foro dedicado para Producción Virtual en alianza con TVM Digital (compañía de servicios a la producción e integradora de tecnología, que dirige Mauricio Bolaños) y Dinamita Post (postproductora y creadora de escenarios virtuales especializada en Producción Virtual, dirigida por Francisco Guerrero). El nombre comercial de la Alianza es Ignea Studio.

iP9 Studios son los mejores foros independientes de México, cuentan con estudios de gran altura más posibilidades de producción al aire libre, sea con fachadas o también en su pueblito de gran tamaño. Ofrecen la opción de un gran terreno campo abierto para realizar distintos tipos de secuencias, igualmente con todo el ambiente bajo control durante 24 horas los 365 días del año.

Es bueno recordar que producir en foro da muchas ventajas a casas productoras, especialistas, creativos, actrices y actores, staffs y todos los servicios de producción. Es tranquilidad,



se aprovechan mucho más los tiempos, se cuentan con zonas de descanso, salas de juntas, resguardo de equipos y escenografía, servicios de camerinos. Además en iP9 Studios es posible instalar camerinos móviles dentro de las instalaciones.

Desde su fundación y apertura, iP9 Studios siempre ha mantenido una actitud positiva para celebrar acuerdos y alianzas que beneficien a casas productoras, YouTubers, agencias de publicidad y televisoras. Las alianzas que establece iP9 Studios consisten en sumar tecnología a sus foros para que se aprovechen de mejor forma en proyectos que requieren soluciones especializadas, es el caso de la Producción Virtual.

Igne Studio Producción Virtual

Lo interesante de los foros iP9 y la posibilidad de realizar ahí Producción Virtual en el foro dedicado al proyecto Ignea Production, es que se cuenta con todas las instalaciones para incluso realizar toda una serie, película o comercial en distintos foros, también a cielo abierto de distintas dimensiones.

En iP9 Studios una Producción Virtual puede crecer de acuerdo a nuevas necesidades de la historia y al tiempo que se lleve la realización

IP9 STUDIOS MÚLTIPLES BENEFICIOS

Las facilidades de iP9 Studios a destacar son toda una lista grande:

- Múltiples posibilidades de utilización de foros.
- Zona de maquillaje.
- Múltiples lugares para ubicar el catering.
- Posibilidades de estacionar unidades móviles de televisión y móviles de cine, puede ser a pie de foro.
- Por el tamaño de sus foros, posibilidad de colocar todo el aparato técnico dentro del foro.
- Parrilla para colgado de iluminación y pantalla.

TVM DIGITAL EN LA ALIANZA IGNEA STUDIO

TVM Digital suma a la alianza de Ignea Studio:

- El sistema de trackeo, marca Mosys, y las pantallas LED de la marca Absen. Todo combinado con la iluminación especializada en Producción Virtual, logra los reflejos. Se automatiza con el video que se ve en la pantalla LED, si es un incendio la iluminación actúa de forma coordinada para que se sienta el incendio en los personajes en pantalla.
- Cámaras necesarias.
- Toda la infraestructura técnica.
- Venden equipo como Integradores Oficiales de la marca Sony.
- TV Media Digital realiza proyectos Llave en Mano para televisoras todo tamaño y foros, incluyendo tramoya, parrillas.
- Desarrollan proyectos de escenografía que consideran hasta el tamaño exacto de mesas, paneles y distintos muebles en escena.
- Consideran todas las normas para hacer sus integraciones y escenarios virtuales.
- El uso de modelos de cámaras y lentes.
- El pitch que recomiendan para realizar Producción Virtual depende del estudio, si es de 2 metros pitch de 1.4, si es mayor a dos metros de 2.5. Mientras más cerca la cámara a la pantalla debe ser menor el pitch.
- Y realizan Proyectos Llave en Mano de Producción Virtual, en los que van guiando a la casa productora y las marcas de principio a fin.
- Importante apuntar que hay Producción Virtual con trackeo y sin trackeo. El trackeo es que las cámaras se mueven en relación a lo que se proyecta en pantalla, siempre respetando la perspectiva y el horizonte.
- El sistema Mosys requiere un día para calibrar, en la ExpoPantalla comprobaron la eficiencia.
- La clave en la configuración son los lentes. El sistema Mosys ya tiene lentes preconfigurados y puede configurar en solo 4 horas.

Dinamita Post

Dinamita Post realiza los escenarios virtuales.

- Coordina el trabajo de puesta en escena con producción y postproducción para la Producción Virtual en el foro ubicado en iP9 Studios.
- Dinamita Post se promueve como la primera casa mexicana de servicios integrales de postproducción en la que además de contar con una exclusiva y muy eficiente metodología de trabajo con resultados comprobados, ofrecen soluciones inteligentes e innovadoras a sus clientes. Brindan todas las ventajas de la colaboración y la compatibilidad del trabajo a distancia, así como seguridad e integridad absoluta sobre sus datos y archivos con estrictos controles de calidad en todas las etapas del proyecto.
- Dinamita Post ofrece un abanico de servicios, toda esta experiencia les permite hoy estar capacitados para la Producción Virtual:
 - Producción Virtual.
 - Postproducción, Corrección de Color / Ciencia del Color.
 - Diseño de Audio / Estudios de Grabación, mezcla 5.1, Foley y diseño de audio, diseño de ambientes, ADR.
 - Composición VFX, Motion Graphics, Supervisión 2D y 3D.
 - Musicalización / Sincronización, composición y supervisión musical, orquesta, grabación, producción.
 - Storage / Almacenamiento, gestión de datos, backup en la Nube.
 - Masterización / Creación de masters, remasterización, cifrado y KDM's, diversidad de formatos.
 - Data Managment / Manejo de datos, respaldos de seguridad).
 - Edición Manual y automatizada, Subtitulajes y Traducción.
 - Q-Scan / Análisis rápido, Inspección avanzada, Informes y análisis HDR, Formatos de distribución, Entregables.
 - Quality Check / Verificación del máster, detección y correcciones en audio y video.
 - Editorial / Largometrajes, Series, Documentales, Publicidad, Revisión de Notas a Distancia.

ALIANZA IGNEA STUDIO

La Alianza Ignea Studio en el foro de iP9 Studios tiene la capacidad para realizar cualquier tipo de

proyecto, de cualquier dimensión, sean comerciales, videoclips, series, telenovelas o películas.

● La Alianza Ignea Studio asegura que la Producción Virtual se realice

en el lugar indicado con especialistas utilizando la tecnología correcta.

● La Producción Virtual definitivamente llegó para quedarse. Es lo de hoy y de mañana ■



IGNEA STUDIO
 ICFVFX-VIRTUAL PRODUCTION



igneastudio.com

Ponencia presentada por Fujifilm de México

La compañía Fujifilm México distribuye toda la línea de cámaras Fujifilm, también los lentes Fujinon y los lentes Sigma.

Fujinon presenta una muy amplia gama de lentes y soportes de grabación para satisfacer las demandas de la industria de cine y televisión. Apoyando la creación de imágenes profesionales de hoy.

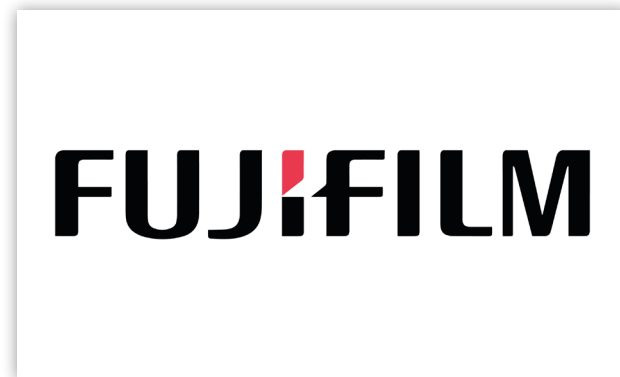
Lentes Sigma

Los lentes Sigma siempre deben estar en el set acompañando a la comunidad de cinefotograf@s.

Promueven toda su variedad de modelos.

Los lentes Sigma son toda una revolución en los sets por su alta calidad y costo muy accesible.

Con lentes Sigma, los cinefotografos tienen la oportunidad de contar en el set con toda una familia de lentes para enriquecer la narrativa y el Look Cinematográfico.



Los lentes Sigma están diseñados desde su origen para ocuparse en la producción de series, películas, comerciales, videoclips y corporativos.

También tienen la capacidad de registrar metadatos.

La familia es de diez modelos con longitudes distintas, son 1.5, salvo el 135 y el 14mm que vienen con diafragma 2.0.

La familia de lentes Sigma Prime son de las siguientes distancias focales: 14, 20, 24, 28, 35, 40, 50, 85, 105 y 135mm.

Los lentes Sigma están pensados para que siempre participen en el set de grabación de películas, series, comerciales, cortos y videoclips, sea como equipo de primera o segunda unidad, o para realizar el detrás de cámaras.

Lentes Sigma Lentes Fujinon

Los lentes Sigma siempre deben estar en el set acompañando a la comunidad de cinefotograf@s. Promueven toda su variedad de modelos.

Los lentes Sigma son toda una revolución en los sets por su alta calidad y costo muy accesible.

Con lentes Sigma, los cinefotografos tienen la oportunidad de contar en el set con toda una familia de lentes para enriquecer la narrativa y el Look Cinematográfico.

Los lentes Sigma están diseñados desde su origen para ocuparse en la producción de series, películas, comerciales, videoclips y corporativos

FUJINON PREMISTA ALTA RESOLUCIÓN

- Serie de lentes Premista de FUJIFILM, utilizada en grandes producciones de Hollywood.
- Ideales para los cineastas que buscan agregar una nueva perspectiva a su filmación, permite crear escenas cautivantes.
- Están diseñados para captura de imagen con sensores Full Frame.
- Montura PL.
- Cuentan con capacidad para registrar metadatos.
- Compatibles con la Tecnología Cooke /i y también Zeiss Extended Data.
- William Wages / Cinefotógrafo de la serie Yellowstone y Lethal Weapon, comenta: La capacidad de cambiar la longitud focal sin cambiar los lentes es otro punto a favor de los Cabrio. Desde que salió el 19-90 y comencé a usarlo, no he usado ningún otro zoom.

Ha cambiado la forma en que grabo debido a la facilidad de operación, la facilidad de no tener que cambiar lentes todo el tiempo. Simplemente cambio una longitud focal. Eso ha hecho que las cosas vayan mucho más rápidas, no solo en películas, sino también en comerciales y series de televisión.

Lentes Fujinon Premista

- La serie Fujinon Premista es compatible con sensores de gran formato. Alta resolución.
- Fujinon Premista 19-45 mm es un lente zoom gran angular que cubre una longitud focal de 19 mm a 45 mm con un T-stop constante de 2.9.
- Con elementos para lentes asféricos de gran diámetro y un sistema de zoom único, el lente logra un asombroso nivel de definición de punta a punta.
- La distorsión es mínima en todo el rango de zoom, incluso en las longitudes focales más anchas.

- Compacto de 230 mm / 9" de longitud y 3.3 kg / 7lb 4oz de peso, logrado a través de un diseño mecánico de clase mundial cultivado a lo largo de muchos años.
- Esta lente zoom puede utilizarse para disparos manuales con una Steadicam u otro sistema estabilizador, así como para fotografía de ángulo alto con una grúa.
- Combinado con sus longitudes focales de gran angular y baja distorsión, el Premista 19-45 mm ofrece a los cineastas la capacidad de agregar una nueva perspectiva a su filmación, a la vez que minimiza el tiempo perdido que generalmente se dedica para cambiar las longitudes focales.
- Rendimiento óptico que ofrece todos los beneficios de un sensor de gran formato.
- Representaciones naturales con poca distorsión en todo el rango de zoom.
- Durabilidad y ligereza, lente de alta precisión.

Lentes Fujinon Serie MKX

- Alto rendimiento óptico y un funcionamiento cómodo para producciones audiovisuales de alto nivel a un precio asequible.
- Junto con el MKX50-135mmT2.9, el MKX18-55mmT2.9 es el primer objetivo de cine totalmente manual compatible con la cámara intercambiable de la Serie X.
- En el formato equivalente de 35 mm, MKX18-55 mm T2.9 cubre una distancia focal de 27 mm a 84 mm y logra una apertura constante T2.9 en todo el rango de zoom.
- Profundidad de campo reducida logra un hermoso efecto bokeh, el anhelado Look Cinematográfico.
- Diseño de lente optimizado, minimiza el cambio de enfoque y el desplazamiento del eje óptico al hacer zoom.
- Reduce la respiración de la lente (el cambio de ángulo de visión durante el enfoque). La tecnología de fabricación desarrollada para lentes de cine FUJINON convencionales se aplica para controlar el desplazamiento del eje óptico mientras se hace zoom, logrando la composición deseada en todo momento.
- Cuenta con tres anillos para permitir la operación manual e independiente de enfoque, zoom e iris (apertura), todo con un paso de engranaje de 0,8 M (módulo).
- Los anillos de enfoque pueden girar completamente hasta 200 grados para facilitar un enfoque preciso. Estas características hacen que la lente sea muy cómoda.
- La lente Fujinon MK 18-55mm T2.9” logra un alto desempeño óptico y baja distorsión con una velocidad de T2.9 en todo el rango de zoom.
- MKX18-55mm T2.9 utiliza una construcción óptica que comprende 22 elementos de vidrio en 17 grupos, con seis elementos de lentes súper ED y dos elementos de lentes ED.



LENTE FUJINON SERIE XK CABRIO

- La serie Fujinon XK Cabrio ofrece un rendimiento óptico compatible con 4K.
- Cubre una amplia gama de longitudes focales desde 20 hasta 120mm.
- Lo promueven con la frase: potenciando a los creadores con un rendimiento óptico 4K.
- Fujinon XK6x20 es una lente de zoom para cámara de cine que ofrece un alto rendimiento óptico compatible con cámaras 4K y cubre una amplia gama de longitudes focales desde 20mm hasta 120mm. También obtiene una luminosidad T3.5 en todo el rango de zoom. No hay caída de T y ofrece un funcionamiento cómodo. Se pueden grabar varias escenas solo con este lente.

- El XK6x20 está equipado con una unidad de accionamiento desmontable para el zoom eléctrico y el enfoque, una función muy popular entre los productos existentes.
- También cuenta con un paso de engranaje de 0.8M para la compatibilidad con los accesorios estándar.
- Extraordinario rendimiento óptico 4K y diseño compacto.
- Amplia longitud focal de 20 mm a 120 mm.
- Luminosidad T3.5 en todo el rango de zoom.
- Paso de engranaje de 0.8M.
- Tensión de enfoque moderada con un ángulo de rotación de 200 grados para ayudar a enfocar con precisión.
- El indicador de enfoque puede mostrarse en pies o metros. Es una opción muy cómoda para los operadores de cámara.

LENTE SERIE ZK CABRIO / CZK14-35 MM T2.9

- Zoom gran angular ligero 14-35 mm T2.9.
- El ZK2.5x14 es un lente de zoom gran angular con una longitud focal que abarca de 14 a 35 mm.
- Gracias a la unidad de accionamiento servo desmontable de la serie ZK, los lentes pueden ser operados de la misma manera que un lente tradicional de estilo ENG y sus accesorios. Además, con la unidad de accionamiento servo desmontada, todos los modelos de esta serie disponen de motores de cine tradicionales, manuales o externos, para el funcionamiento del zoom y el enfoque.
- Última tecnología de simulación óptica ■

Premista
VIVIENDO EN GRANDE



@fujifilmmx

f Fujifilm MX

www.fujifilm.com.mx

SIGMA

LLEVA EL CINE A OTRO NIVEL



sigmaphoto_mx

f sigmaphotomx

sigmaphoto_mx

www.sigmaphoto.mx

TVcantropus

LA FIERA DORMIDA

goverra

Homenaje a Goverra



Aputure
MC 12-Light Production Kit

¡NUEVO!

SWITCHER DE PRODUCCIÓN POTENTE Y COMPACTO



XVS-G1



UN NUEVO MIEMBRO EN LA
FAMILIA DE SWITCHERS XVS

4K

SR Live
for HDR

HDR

www.pro.sony



SONY